

# ライカ Nivel210/Nivel220 構造物モニタリング用 精密傾斜センサー



ライカ Nivel210/Nivel220 精密傾斜センサー：  
オプトエレクトロニクスの概念に基づき傾斜、傾斜  
の方向、および温度を同時に測定。

## 土木および建築構造物の傾斜変位について正確な情報を

- 二軸高精度センサー（解像度 0.001 mrad）
- 高精度測定および長期間の安定性
- 継続的なリアルタイムデータ
- ライカ GeoMos モニタリングソフトウェアとの接続

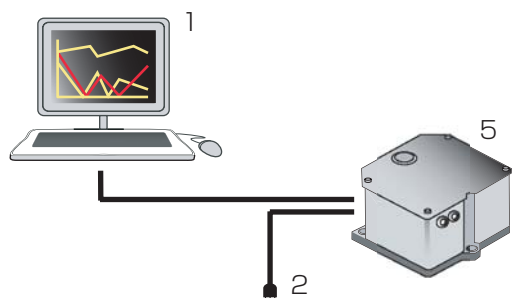
- when it has to be **right**

**Leica**  
Geosystems

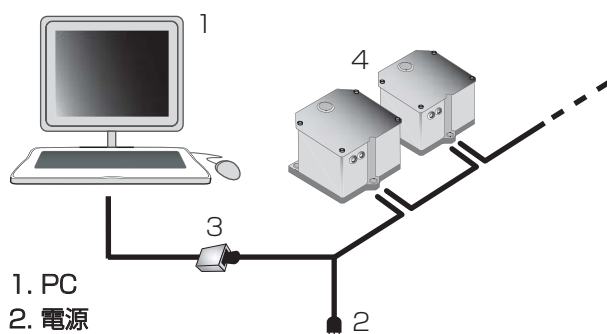
# ライカ Nivel210/Nivel220 構造物モニタリング用 精密傾斜センサー

- ダム、橋、高層ビルなどの大規模構造物のモニタリングに
- Nivel210 センサーには、センサーを直接接続できるように RS232 インターフェイスが付属
- Nivel220 センサーには、バスシステムを使用できるように RS485 インターフェイスが付属
- 傾きおよび動きの方向について高精度情報が必要な場所に

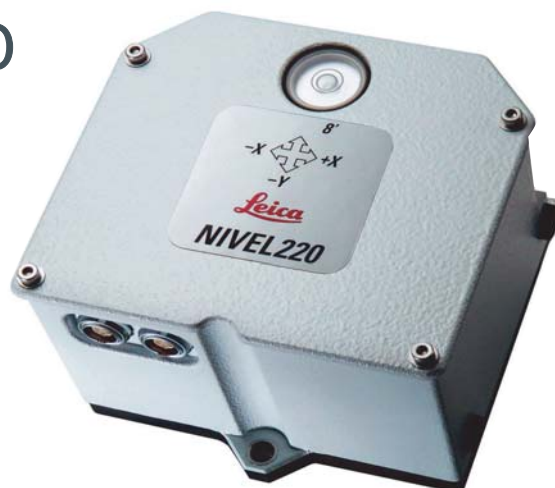
## Nivel210 センサーは単一センサーアプリケーションに使用



## Nivel220 センサーは、モニタリングネットワークに使用



1. PC
2. 電源
3. RS232/RS485 変換器
4. Nivel220
5. Nivel210



Nivel210/Nivel220 テクニカルデータ

測定範囲	範囲	から	まで		
		[mrad]	[cc]	[mrad]	[cc]
	A	-1.51	-960	+1.51	+960
	B	-2.51	-1600	+2.51	+1600
	C	-3.00	-1900	+3.00	+1900
解像度		[mrad]	[cc]		
		0.001	0.6		
ゼロ点安定性		[mrad / °C]	[cc / °C]		
		0.00471	<3		
精度	範囲	[mrad]	[cc]		
	A	+/-0.0047	+/-3		
	B	+/-0.0141	+/-9		
	C	+/-0.0471	+/-30		
電源電圧	通常電圧 12 VDC 電圧範囲 9~15 VDC				
電力消費量	0.6 W, 50 mA				
寸法 (L×W×H)	約 95 x 91 x 68 mm				
重量	0.74 kg				
環境仕様					
使用温度	-20 ~ +50 °C				
保管温度	-40 ~ +70 °C				
防塵防水性 (IEC 60529)	IP50				
湿度	95 %, 結露なし				
平均機能	平均値は、センサーによって最大 128 測定まで計算されます。				
センサーアドレス指定数	最大 32 の異なるアドレスをセンサーに保存できます。				
測定サイクル	300 ms				
温度センサー					
測定範囲	-20 ~ +50 °C				
インターフェイス	Nivel210: RS232 シリアルポート Nivel220: RS485 シリアルポート				
通信速度	1200, 2400, 9600, 19200, 38400				



スイス・ヘルブルグ (Heerbrugg) のライカジオシステムズ社 (Leica Geosystems AG) は、ISO (International Organization for Standardization=国際標準化機構) の品質管理および品質保証のための規格 (ISO 9001 および ISO 14001) に適合しているとの認証を受けています。

総合品質管理。それが、すべてのお客様に満足していただくための私たちの公約です。

## ライカジオシステムズ株式会社

〒108-0073 東京都港区三田1-4-28 三田国際ビル18F  
Tel: 03-6809-4925  
leica-geosystems.com

- when it has to be **right**

**Leica**  
Geosystems