

# Leica Pegasus:Backpack

## Captura móvil de la realidad



reddot award 2016  
winner



Wichmann  
Innovations  
Award

# Leica Pegasus:Backpack: plataforma de captura de la realidad para el mapeo en interiores y exteriores

En el mundo de hoy en día, la obtención de documentación profesional es cada vez más necesaria para mantenerse al día con los constantes cambios.

Leica Pegasus:Backpack es la solución portable de captura de realidad galardonada que permite obtener documentación profesional en interiores, exteriores y bajo tierra. Esta solución independiente de la posición captura y combina imágenes y datos de nubes de puntos incluso en zonas sin GNSS. Proporciona la hora y posición progresivas que permiten entender los cambios para BIM, capacitación industrial, salud y seguridad, y respuesta a desastres, así como otro tipo de aplicaciones con condiciones exigentes. Al capturar zonas de difícil acceso, se ahorra tiempo y se mejora la seguridad. Pegasus:Backpack permite tomar decisiones rápidas, sencillas y fundamentadas en entornos exigentes, complicados y cambiantes.

## CARACTERÍSTICAS DE DISEÑO



### Altamente ergonómico

Esta tecnología portable de captura de la realidad utiliza la ergonomía probada en una mochila de senderismo, aportando comodidad cuando se usa durante largos periodos de tiempo.



### Ligera y durable

El armazón monobloque de fibra de carbono contiene todos los componentes y de forma exterior delgada, aportando una estabilidad máxima y manteniendo el peso a tan solo 12 kg.



### Expandible

Varios puertos de ampliación de acceso sencillo permiten integrar sensores periféricos, como un módulo de iluminación externo o una cámara térmica.



### Facilmente transportable

Estuche de aluminio reforzado con ruedas y asas para un transporte sencillo y seguro. Solo pesa 30 kg en total, por lo que se podría documentar como equipaje.



## BIM

Capture los datos de manera periódica y eficaz para documentar los cambios en las obras de construcción de edificios y lograr alcanzar los hitos semanales. Monitoree la construcción con facilidad para cumplir los plazos del programa 4D y obtener un conjunto de datos y una nube de puntos 3D as-built tras la finalización de la obra.

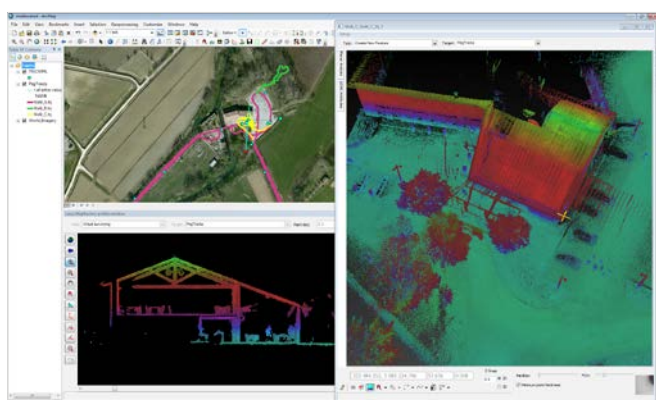


## Seguridad

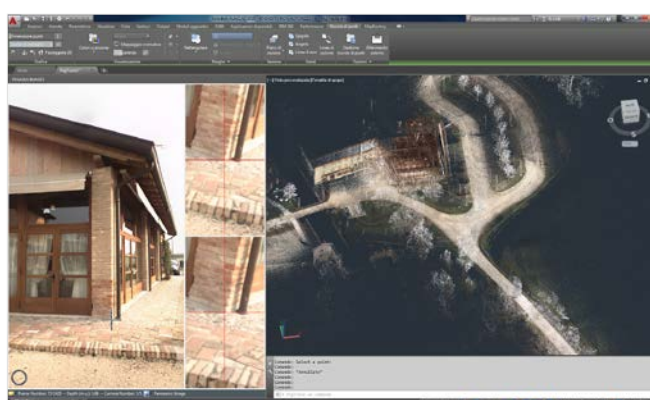
Tome decisiones en tiempo real a partir de datos precisos para crear planes de evacuación y rutas en el mapa. Beneficiarse de imágenes y puntos de nube nítidos y detallados y avise a las autoridades cuando se produzcan cambios en la zona. Proporcione un mapeo preciso en zonas de gran densidad de población y ayude a las autoridades a garantizar la seguridad de grandes multitudes.

# Eficiente, preciso y flexible: documente profesionalmente cualquier sitio

Diseñada para capturar la realidad con rapidez y facilidad, el Leica Pegasus:Backpack cambia el escaneo progresivo en algo sencillo. El sofisticado software de post procesamiento automatizado Leica Pegasus:MapFactory para misiones en interiores y exteriores, aprovecha poderosas características de extracción de elementos para ESRI ArcGIS y Autodesk AutoCAD, proporcionando capacidades dedicadas de extracción de elementos automáticas y semiautomáticas.



Flujo de trabajo nativo de ESRI ArcGIS



Flujo de trabajo nativo Autodesk AutoCAD

## CARACTERÍSTICAS TECNOLÓGICAS

- Imágenes y datos de nubes de puntos sincronizados colectados por cinco cámaras de 4 MP y dos perfiladores LiDAR.
- Tecnología SLAM (localización y mapeo simultáneos) e IMU de alta precisión para un mapeado preciso en zonas sin GNSS.
- Opción de iluminación para obtener imágenes nítidas en zonas oscuras.
- Cuatro pilas de configuración intercambiable y hasta 6 horas de duración.
- Puertos de salida y sincronización de dispositivos externos para integrar sensores adicionales.
- Vista en tiempo real en la tableta de los datos capturados.



### Gestión de desastres

Los servicios de respuesta a desastres pueden capturar la zona afectada en 3D a pie, terminando más rápido antes y por lo tanto reduce el tiempo que el operario está en la zona de peligro. Capture los datos críticos necesarios para tomar decisiones rápidas e informadas que incrementan las probabilidades de supervivencia y reconstrucción.



### Capacitación industrial

Conocer y entender el entorno industrial en caso de emergencia puede reducir los daños y salvar vidas. Documente las obras con imágenes y nubes de puntos 3D para capacitar al equipo de manera que proporcione respuestas rápidas, seguras y eficaces en caso de emergencia y para proporcionar formación industrial basada en la realidad.

Revolucionando el mundo de la medición y la topografía durante cerca de 200 años, Leica Geosystems proporciona soluciones completas para profesionales de todo el mundo. Conocida por sus productos de alta calidad y el desarrollo de soluciones innovadoras, profesionales de todo tipo de sectores, como la topografía, la ingeniería, la seguridad, la construcción, la fabricación, la energía y las centrales energéticas, confían en Leica Geosystems para capturar, analizar y presentar datos geospaciales inteligentes. A través de sus instrumentos de alta calidad, software sofisticado y servicios de confianza, Leica Geosystems ofrece valor todos los días a quienes forjan el futuro de nuestro mundo.

Leica Geosystems forma parte de Hexagon (Nasdaq Estocolmo: HEXA B; hexagon.com), un proveedor líder mundial de tecnologías de la información que mejoran la calidad y la productividad en aplicaciones empresariales industriales y geospaciales.



Las ilustraciones, las descripciones y las especificaciones técnicas no son vinculantes. Todos los derechos reservados. Impreso en Suiza – Copyright de Leica Geosystems AG, Heerbrugg, Suiza, 2016. 855003es - 06.16



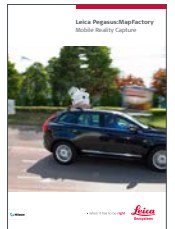
**Leica Pegasus:Backpack**  
Captura de realidad móvil



**Leica Pegasus:Two**  
Captura de realidad móvil



**Leica Pegasus:Stream**  
Captura de realidad móvil



**Leica Pegasus:MapFactory**  
Captura de realidad móvil

**Leica Geosystems AG**  
www.leica-geosystems.com



- when it has to be **right**

