

# Leica Pegasus:Backpack System do skanowania kinematycznego



reddot award 2016  
winner



# Leica Pegasus:Backpack – System do skanowania kinematycznego **pracujący we wnętrzach i w terenie**

W dzisiejszym świecie coraz częściej wymagana jest profesjonalna dokumentacja, aby dotrzymać kroku ciągłym zmianom.

Leica Pegasus:Backpack to nagradzane, przenośne rozwiązanie do skanowania kinematycznego, umożliwiające pozyskiwanie profesjonalnej dokumentacji w pomieszczeniach, w terenie i pod ziemią. Ten instrument jest niezależny od stanowiska, pozyskuje i łączy zdjęcia oraz chmury punktów, nawet na obszarach, gdzie nie można odbierać sygnału GNSS. Umożliwia mapowanie w różnym czasie i z różnych miejscach, co pozwala tworzyć rozwiązania na potrzeby BIM, szkoleń przemysłowych, bezpieczeństwa i ochrony, reakcji na katastrofy i różnych innych zastosowań wykorzystywanych w trudnych warunkach. Zaoszczędzisz czas oraz zwiększysz bezpieczeństwo - zeskanujesz najtrudniej dostępne miejsca.

Pegasus:Backpack pozwala podejmować szybkie, łatwe i świadome decyzje w szybko zmieniających się i trudnych warunkach.

## CECHY KONSTRUKCYJNE



### Wysoka ergonomia

Ta mobilna technologia do skanowania kinematycznego oferuje sprawdzoną ergonomię plecaka trekkingowego, zapewniającego komfort przez długi czas użytkowania.



### Lekki i wytrzymały

Rama z włókna węglowego utrzymuje wszystkie komponenty i nadaje kształt smukłej obudowie, oferuje maksymalną stabilność i utrzymuje wagę na poziomie 12 kg.



### Możliwość rozbudowy

Różne, łatwo dostępne porty rozszerzeń umożliwiają integrację czujników peryferyjnych, takich jak zewnętrzny moduł świetlny lub kamera termowizyjna.



### Łatwo transportowalny

Wytrzymała aluminiowa obudowa z kółkami i uchwytami ułatwiający transport. Przy wadze całkowitej 30 kg plecak można nadać jako bagaż lotniczy.



## BIM

Pozyskuj dane okresowo i wydajnie, aby dokumentować postępy na budowach i realizować kolejne cele. Łatwo monitoruj budowę, aby dotrzymać terminów i dostarczaj kompletną chmurę punktów 3D z inwentaryzacji oraz zobrazowania po zakończeniu budowy.

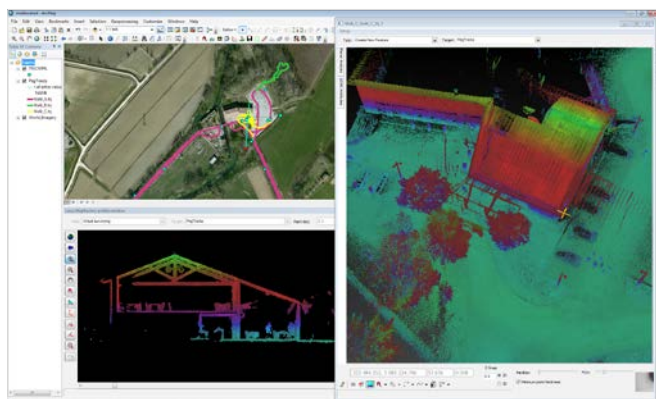


## Bezpieczeństwo i ochrona

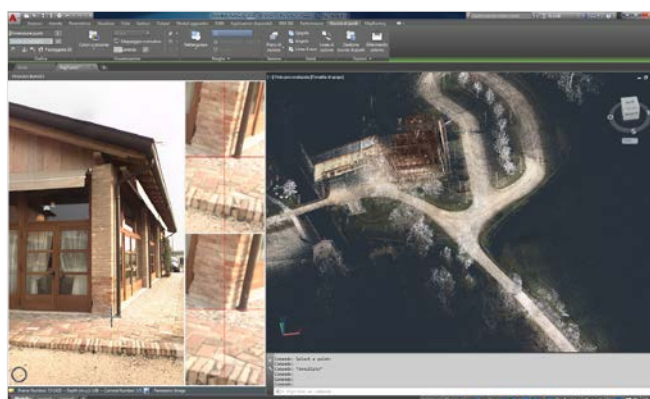
Podejmuj decyzje w czasie rzeczywistym na podstawie dokładnych danych, aby tworzyć plany ewakuacji i mapy tras. Skorzystaj z wyraźnych i szczegółowych obrazów oraz chmur punktów i powiadomień o zmianach zachodzących na obszarach. Prowadź dokładne mapowanie gęsto zaludnionych obszarów i daj władzom środki do utrzymania bezpieczeństwa w dużym tłumie.

## Wydajne, dokładne, wszechstronne - Profesjonalne dokumentowanie dowolnego obiektu

Zaprojektowany do szybkiego i łatwego skanowania kinematycznego, Leica Pegasus:Backpack zmienia skanowanie progresywne w łatwą procedurę. Oprogramowanie Leica Pegasus do przetwarzania danych i realizacji projektów w pomieszczeniach i w terenie, wykorzystuje potężne automatyczne oraz półautomatyczne funkcje do ekstrakcji obiektów dla ESRI ArcGIS i Autodesk AutoCAD.



Bezpośrednia praca w ESRI ArcGIS



Bezpośrednia praca w Autodesk AutoCAD

### CECHY TECHNOLOGICZNE

- Zsynchronizowane obrazowanie i pozyskiwanie chmur punktów przez pięć kamer o rozdzielczości 4 MP i dwa profile LiDAR
- Technologia SLAM (Simultaneous Localisation and Mapping) oraz precyzyjny moduł IMU umożliwiają dokładne mapowanie na obszarach bez dostępu do sygnału GNSS
- Dodatkowe opcjonalne oświetlenie zapewniające pozyskiwanie dobrej jakości danych w ciemnych miejscach
- Cztery baterie z możliwością wymiany podczas pracy, trwającej do 6 godzin
- Wyzwalanie pracy zewnętrznych urządzeń i porty do synchronizacji umożliwiające integrację sensorów
- Podgląd pozyskanych danych w czasie rzeczywistym na tablecie



### Zarządzanie kryzysowe

Osoby reagujące na klęski żywiołowe mogą skanować dotknięte obszary w 3D chodząc po terenie, co przyspiesza pracę, a zatem skraca czas przebywania operatora na obszarze zagrożenia. Osoby te mogą pozyskiwać krytyczne dane potrzebne do podejmowania szybszych i lepszych decyzji, które zwiększają szansę na przeżycie i odbudowę.



### Szkolenia przemysłowe

Znajomość i zrozumienie krajobrazu przemysłowego podczas reagowania w nagłych sytuacjach, może zmniejszyć szkody i uratować życie. Dokumentuj obiekty w chmurach punktów 3D i na obrazach, aby szkolić swój zespół do szybkiej, bezpiecznej i skutecznej reakcji w sytuacjach awaryjnych wykorzystując rzeczywiste modele.

Od niemal 200 lat Leica Geosystems zmienia świat pomiarów i geodezji, opracowuje kompletne rozwiązania dla profesjonalistów. Leica Geosystems jest znana z opracowywania wartościowych produktów i innowacyjnych rozwiązań. Specjaliści z różnych branż, takich jak przemysł lotniczy i obronny, bezpieczeństwo i ochrona, budownictwo i produkcja, ufają Leica Geosystems podczas realizacji wszystkich prac związanych z pozyskiwaniem danych geoprzestrzennych. Dzięki dokładnym i precyzyjnym instrumentom, zaawansowanemu oprogramowaniu i wysokiej jakości usługom, Leica Geosystems każdego dnia dostarcza wartość specjalistom kształtującym przyszłość naszego świata.

Leica Geosystems należy do grupy Hexagon (indeks Nasdaq w Sztokholmie: HEXA B; hexagon.com), To wiodący globalny dostawca technologii informacyjnych, które zwiększają dokładność i wydajność realizacji zadań geoprzestrzennych i prac w przemyśle.



Ilustracje, opisy i dane techniczne nie są wiążące. Wszystkie prawa zastrzeżone.  
Drukowano w Polsce – Copyright Leica Geosystems AG, Heerbrugg, Szwajcaria, 2016.  
879443pl – 06.16



**Leica Pegasus:Backpack**  
System do skanowania kinematycznego



**Leica Pegasus:Two**  
System do skanowania kinematycznego



**Leica Pegasus:Stream**  
System do skanowania kinematycznego



**Leica Pegasus:MapFactory**  
System do skanowania kinematycznego

Leica Geosystems Sp. z o.o.  
www.leica-geosystems.pl



- when it has to be **right**

