

Leica Zeno 20

Plus qu'un GPS



PLUS DE TECHNOLOGIES

Le Leica Zeno 20 fait tellement plus

Le Leica Zeno 20 est tellement plus qu'un simple GPS : c'est la fusion de plusieurs technologies formidables. Puissant et simple d'utilisation, c'est l'instrument le plus performant en matière de collecte de données géospatiales. Performant et rapide. Il va transformer votre manière de travailler et vous rendre plus efficace.

Concentré de technologie de pointe dans un appareil remarquablement compact, le Leica Zeno 20 transforme la manière dont les équipes de terrain capturent les données SIG au quotidien. Si simple qu'il devient votre outil indispensable. Si juste que vous êtes toujours sûr(e) de vous. Si productif qu'il va transformer votre journée de travail.

gamtec et apogeetec, issues des plus hautes technologies en matière de mesure laser et de solutions GNSS, résolvent le problème numéro un des équipes de



terrain, lorsqu'elles travaillent dans des environnements GNSS difficiles : être capables de collecter des données de positionnement fiables et exactes à tout moment, n'importe où. Une meilleure poursuite des satellites GNSS, combinée avec une mesure de points décalés sans contact, crée une solution radicalement nouvelle, offrant beaucoup plus de sécurité, une précision de niveau topographique et un gain de temps énorme. Le Zeno 20 est complet et n'a pas son pareil. Tout simplement **plus qu'un GPS**.





PLUS ROBUSTE POUR L'EXTERIEUR

- Résistant, certifié IP67 contre la poussière et l'eau
- Le meilleur écran d'extérieur de sa catégorie
- Design ergonomique et poids optimal

PLUS FLEXIBLE

- Windows Embedded Handheld (WEH) 6.5.3 ou Android
- Logiciels Leica Geosystems ou utilisez votre propre application
- Choix complet de configurations GNSS

PLUS DE DONNEES COLLECTEES

- Performances GNSS optimisées
- **gamtec** : la combinaison du DISTO™ S910 et du Zeno 20 comble les vides lorsque le GNSS ne fonctionne plus

PLUS SIMPLE

- Prêt à l'emploi, il se met tout de suite au travail
- La simplicité du logiciel du Zeno 20 permet à tous les non professionnels du SIG ou de la topographie de l'utiliser : la simplicité sans limites

PLUS DE CONTENUS

- Le Zeno 20 permet l'intégration directe aux services Hexagon Imagery Program et Open Street Map

PLUS D'ASSISTANCE & DE SERVICE

- Profitez du réseau mondial de services et d'assistance Leica Geosystems, avec 320 centres de réparation répartis dans 97 pays

PLUS D'APPLICATIONS

- Logiciel intuitif Zeno Mobile, ou Zeno Field avec ArcGIS™ entièrement intégré
- Avec Zeno Connect, vous pouvez ajouter toutes les applis que vous souhaitez

PLUS D'APPLICATIONS

Zeno Mobile : la simplicité sans limites



- Avec la conception simple et intuitive de Zeno 20, toute formation est devenue superflue.
- Plusieurs éléments situés au même endroit peuvent être levés en une seule fois.
- Avec Zeno Mobile, l'interaction avec les cartes est aussi simple et intuitive que l'utilisation d'un Smartphone.
- Prêt à l'usage, vous profitez de sa flexibilité pour démarrer vos projets sur le terrain en collectant les données dont vous avez besoin
- Gérez et améliorez la qualité de vos données. Aussi précises que vous en avez besoin : du mètre au centimètre.
- Accès en un clic à un système d'imagerie professionnel de grande qualité, avec « Hexagon Imagery Program » intégré.
- Zeno Mobile est soutenu par Zeno Office et fonctionne avec des systèmes SIG très divers.
- Gamtec intégré pour la collecte de données.

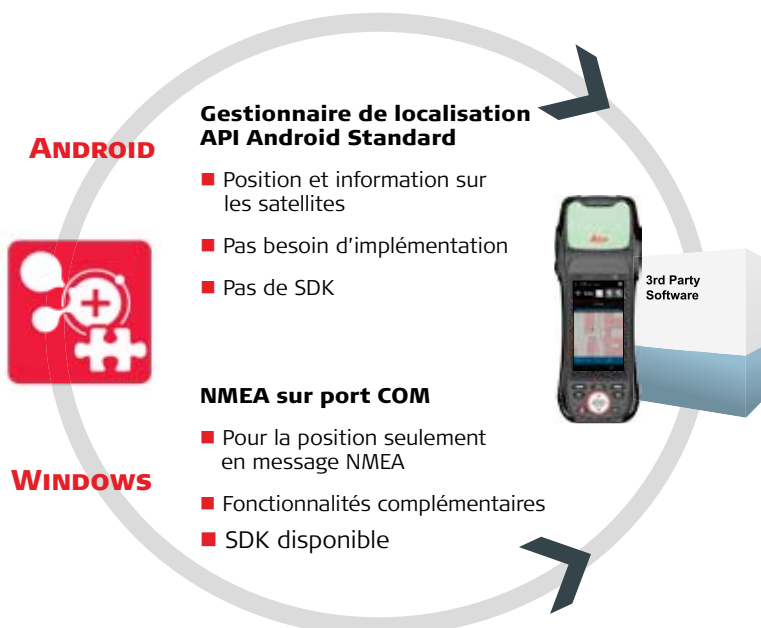


Leica Zeno Field et Zeno Office

- **Leica Zeno Field** est une version OEM d'ArcPad™ qui propose en addition: l'enregistrement des données GNSS brutes, un paramétrage facile des configurations GNSS, la gestion de la précision de la mesure et une chaine de traitement automatisée entre le terrain et le bureau.
- **Leica Zeno Office sur ArcGIS™** fournit dans votre environnement ArcGis familier un panel d'outils pour la gestion et le traitement automatique des données GNSS mesurées.
- **Leica Zeno Office** est une suite logicielle permettant de mettre à jour, gérer et calculer des données GNSS SIG et topographiques. Profitez des fonctions d'import / export automatisées couvrant différents formats comme ArcGIS™ gdb, shapefile, dxf, dgn et dwg.



Zeno Connect : amenez votre propre logiciel dans le Zeno 20



Vous pouvez désormais gérer vos données GNSS comme vous le souhaitez, simplement et facilement, de la manière suivante :

- Choisissez votre système d'exploitation Windows WEH 6.5.3 ou Android.
- Combinez-le avec Zeno Connect.
- Commencez à ajouter vos applications favorites

PLUS *DE SOLUTIONS*

Réussissez toutes vos opérations de collecte de données en choisissant la solution qui répond le mieux à vos besoins



SE

- Windows Embedded handheld (WEH) 6.5.3

GNSS

- GPS interne : 2 à 5 m
- GG03 : cm à submétrique

Logiciel (terrain)

- Zeno Field
- Zeno Connect

Logiciel (bureau)

- Zeno Office

Service

- Réseau d'Assistance et de Service
- Positionnement Satellite SmartNet

SE

- Windows Embedded handheld (WEH) 6.5.3
- Android

GNSS

- cm à submétrique

Logiciel (terrain)

- Zeno Field
- Zeno Connect
- Zeno Mobile

Logiciel (bureau)

- Zeno Office

Service

- Réseau d'Assistance et de Service
- Positionnement Satellite SmartNet

SE

- Windows 7 Ultimate

GNSS

- CS25 plus : GPS : 2-5 m
- CS25 plus avec GG03 : cm à submétrique
- GNSS plus : cm à submétrique

Logiciel (terrain)

- Zeno Field
- Zeno Connect

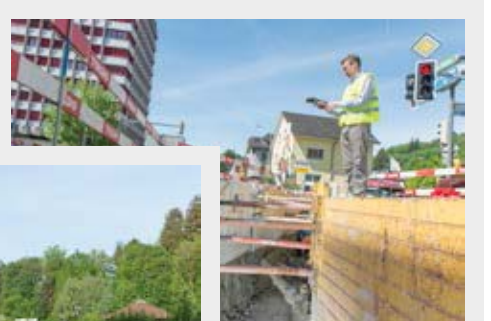
Logiciel (bureau)

- Zeno Office

Service

- Réseau d'Assistance et de Service
- Positionnement Satellite SmartNet

PLUS D'APPLICATIONS



SECTEUR PUBLIC

- Gouvernement
- Services Administratifs
- Environnement
- Services nationaux
- Cartographie
- Défense

RESSOURCES NATURELLES

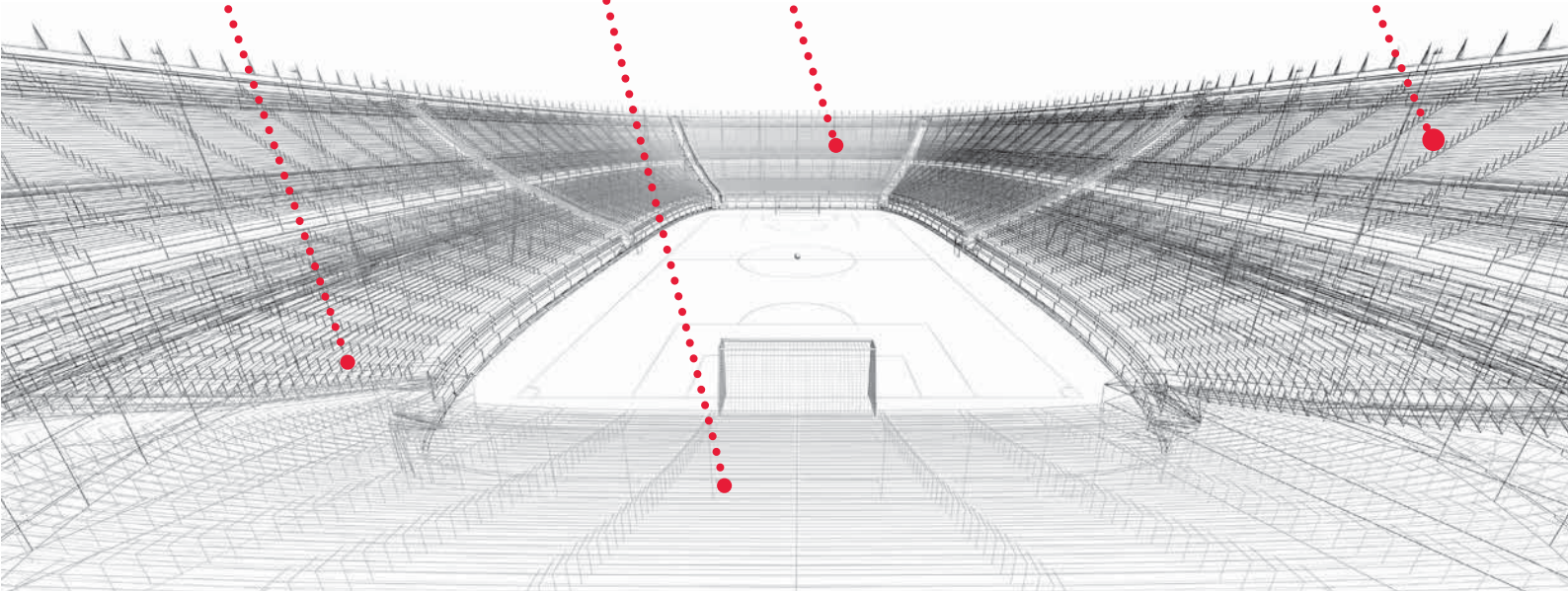
- Agriculture
- Sylviculture
- Extraction minière
- Pétrole et gaz

TRANSPORTS

- Routes
- Rails
- Aéroports
- Ports

RÉSEAUX

- Eau
- Égouts
- Gaz
- Électricité
- Télécoms



Que vous cherchiez à cartographier, mettre à jours vos bases de données existantes ou encore que vous souhaitiez repertorier et cartographier de nouvelles infrastructures dans vos bases SIG, Leica Geosystems a la solution pour la collecte, la vérification et la mise à jour de vos données géospaciales. Maîtrisez la gestion de vos projets en toute tranquillité.

Plus qu'un GPS.

Leica Geosystems révolutionne le monde de la mesure et de la topographie depuis presque 200 ans en créant des solutions pour les professionnels du monde entier. Réputée pour ses produits de premier plan et pour ses solutions innovantes, Leica Geosystems a la confiance de professionnels de divers secteurs comme l'aérospatiale et la défense, la sécurité, la construction et la fabrication pour leurs besoins en matière géospaciale. Avec des instruments précis et justes, des logiciels sophistiqués et des services fiables, Leica Geosystems fournit quotidiennement de la valeur à ceux qui façonnent l'avenir de notre monde.

Leica Geosystems fait partie du groupe suédois Hexagon (Nasdaq Stockholm : HEXA B ; hexagon.com), fournisseur mondial majeur de technologies de l'information qui améliorent la qualité et la productivité dans toutes les applications géospaciales et industrielles des entreprises.



ArcPad™ est une marque déposée par Environmental System Research Institute Inc. Redlands, USA.

ESRI Inc, USA est propriétaire de la marque ESRI.

Les autres désignations commerciales et marques mentionnées sont détenues par leur propriétaire respectif.

Les illustrations, descriptions et données techniques sont non contractuelles. Tous droits réservés. Imprimé en Suisse - Copyright© Leica Geosystems AG, Heerbrugg, Suisse, 2015. 835741fr - 05.15 - INT



Leica Zeno 20
Fiche technique



Leica Zeno GG03
Fiche technique



Leica Zeno Logiciels
Fiche technique



Leica CS25 GNSS
Fiche technique