

# Leica CloudWorx für BricsCAD Plug-in für 3D-Punktwolken



## Einfache Zusammenarbeit

In Kombination mit JetStream ermöglicht Leica CloudWorx für BricsCAD Anwendern im gesamten Büro oder auf der ganzen Welt die nahtlose Zusammenarbeit an Projekten. Sie können auf gespeicherte Ausschnitte und Limitboxen zugreifen sowie Versionen synchronisieren, und damit verhindern, dass überflüssige und veraltete Kopien von Daten für Verwirrung und Ineffizienz sorgen.



## Nahtlose Integration

CloudWorx wird nahtlos in BricsCAD integriert, um die Einarbeitung in das Arbeiten mit Punktwolken zu erleichtern und zu beschleunigen. Sie erhalten Zugriff auf sämtliche Zusatzfunktionen von CloudWorx neben den nativen Werkzeugen, die in BricsCAD zur Verfügung stehen. Sie müssen lediglich ein Cyclone- oder JetStream-Projekt oder eine LGS-Datei\* laden und können sofort mit Ihren Punkten in BricsCAD arbeiten.



## InterCAD-Workflows

CloudWorx-Anwender profitieren von einem nahtlosen Projektzugriff zwischen allen CloudWorx-Produkt-Plug-ins. Arbeiten Sie mit CloudWorx-Projektdateien, die von anderen CAD-Systemen gespeichert wurden, um einfach zwischen Programmen zu wechseln und auf Funktionen zuzugreifen, die für jede Software einzigartig sind.

leica-geosystems.com

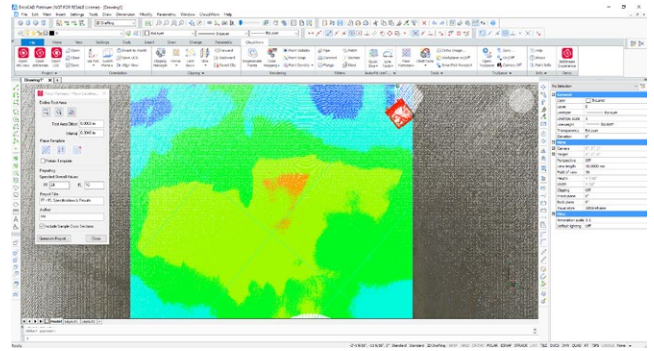


- when it has to be **right**

**Leica**  
Geosystems

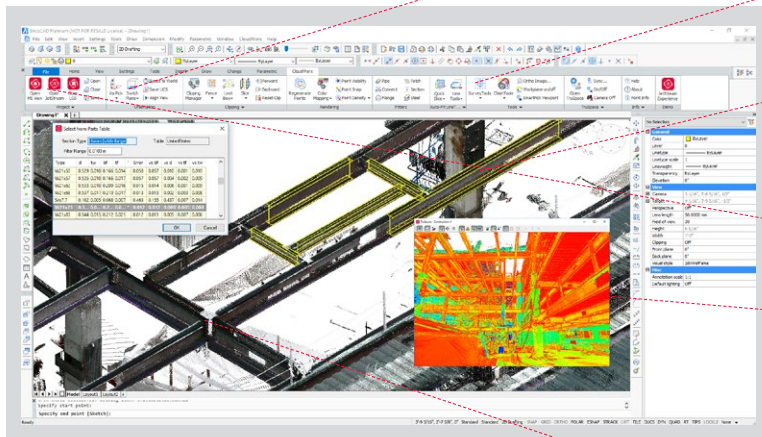
# Mehr aus BricsCAD herausholen

Ein Werkzeug zur Bodenebenheit führt Anwender durch den Prozess einer schnellen Abfrage einer Region. Dabei werden integrierte Vorlagen genutzt und ein Bericht gemäß ASTM-Standards erzeugt, der bereit zur Weitergabe an einen Kunden ist.



## Leica CloudWorx für BricsCAD

Wichtige Funktionen



- Intuitiver Werkzeugsatz zur Unterstützung der automatischen BKS-Orientierung über Wand- und Bodenflächen
- Automatischer Linienführungsassistent spart Anwendern Zeit bei der Erstellung von Linien
- Erweitertes Modellieren von Punktwolken über das BricsCAD-Toolkit hinaus: Einbindung von Stahlteilen und Rohrleitungen, Quick Slice
- Mehrere Punktwolkenquellen: Cyclone, JetStream Server und universelle LGS-Projektdateien
- Volle Unterstützung für TruSpace
  - Ebenen: RGB, HDR, Farbtonintensität, Graustufen und IR
  - Steuern des CAD-Blickwinkels
  - Ausgewählte Punkte von TruSpace an CAD senden
  - Schnelle Limitbox
- Werkzeuge zur Kollisionsprüfung ermitteln schnell Abweichungen zwischen Ist-Zustand und Entwurfsabsicht

### EMPFOHLENE SPEZIFIKATIONEN

<b>Prozessor</b>	2 GHz Dual Quad Core i7 Prozessor oder höher
<b>RAM</b>	Mindestens 8 GB oder mehr für 64-Bit-Betriebssysteme
<b>Grafikkarte</b>	Nvidia – Quadro oder GeForce 1 GB (mit OpenGL-Unterstützung, Versionen 3.2 oder höher)
<b>Betriebssystem</b>	Microsoft Windows, Windows® 7, 8, 10 (64 Bit unterstützt)
<b>Festplatte</b>	1 GB kostenloser Festplattenspeicher
<b>Datenformat</b>	CloudWorx für BricsCAD ist kompatibel mit Leica Cyclone 6.2 und neuer, JetStream 1.5 und neuer und BricsCAD v18 und neuer

\* Das Publizieren von LGS-Dateien erfordert eine Lizenz für Cyclone PUBLISHER Pro.

\* Eine vollständige Auflistung der Produktspezifikationen entnehmen Sie bitte dem technischen Datenblatt für Leica Cyclone und CloudWorx.

Microsoft, Windows® und das Windows-Logo sind eingetragene Marken oder Marken der Microsoft Corporation in den Vereinigten Staaten und/oder anderen Ländern.

Copyright Leica Geosystems AG, 9435 Heerbrugg, Schweiz. Alle Rechte vorbehalten. Gedruckt in der Schweiz – 2018.

Leica Geosystems ist Teil von Hexagon. 876066de – 08.18

**Leica Geosystems AG**  
Heinrich-Wild-Straße  
9435 Heerbrugg, Schweiz  
+41 71 727 31 31

- when it has to be **right** 