

Leica CloudWorx dla BricsCAD

Aplikacja do obsługi chmur punktów



Łatwa współpraca

Po połączeniu z Leica JetStream, aplikacja CloudWorx dla BricsCAD umożliwia użytkownikom znajdującym się w biurach na całym świecie bezproblemową współpracę nad projektem. Uzyskaj dostęp do zapisanych wycinków i sześciątów ograniczających oraz zsynchronizowanych wersji, aby wyeliminować zbędne, nieaktualne kopie danych, które powodują zamieszanie i nieefektywność.



Płynna integracja

CloudWorx jest zintegrowany z BricsCAD, co pozwala skrócić czas opanowania pracy z chmurami punktów. Zyskaj dostęp do wszystkich dodanych funkcji CloudWorx oraz istniejących narzędzi BricsCAD. Wystarczy załadować projekt Cyclone lub JetStream albo plik LGS i natychmiast rozpocząć pracę z chmurami punktów w BricsCAD.



Praca InterCAD

Użytkownicy CloudWorx zyskują bezproblemowy dostęp do projektu między wszystkimi aplikacjami CloudWorx. Pracuj z projektami CloudWorx zapisanymi w dowolnej aplikacji z serii CloudWorx, aby łatwo przełączać się między programami i mieć dostęp do funkcji unikatowych dla każdego oprogramowania.

leica-geosystems.pl

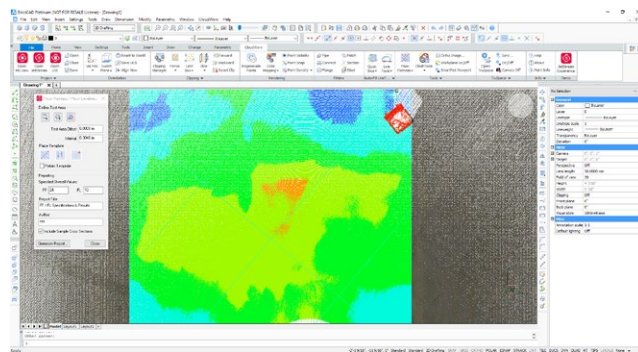


- when it has to be **right**

Leica
Geosystems

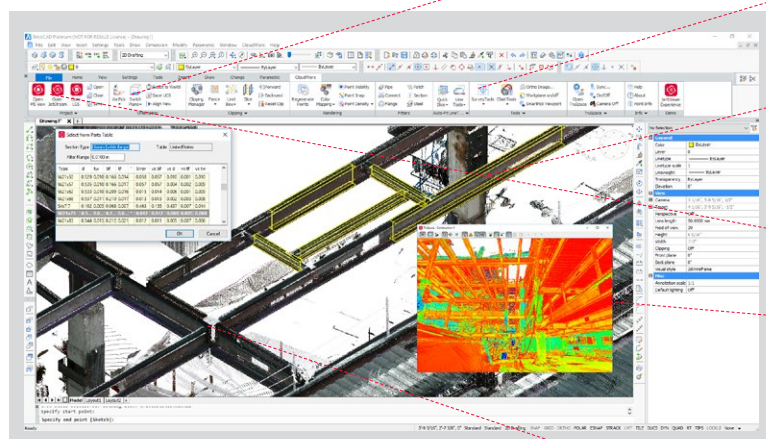
Bogate doświadczenie BricsCAD

Narzędzia do sprawdzania płaskości / spoziomowania podłóg prowadzą użytkownika przez proces szybkiego przeszukiwania regionu za pomocą wbudowanych szablonów i umożliwiają generowanie raportów zgodnych ze standardem ASTM, gotowych do przekazania klientowi.



Leica CloudWorx dla BricsCAD

Najważniejsze funkcje



- Intuicyjny zestaw narzędzi do automatycznej orientacji UCS względem ścian i podłóg
- Automatykne wprowadzanie znaczników oszczędza czas podczas ich tworzenia
- Zaawansowane modelowanie chmur punktów wykraczające poza zestaw narzędzi BricsCAD: Wpasowanie elementów stalowych i rurociągów, szybkie wycinki
- Chmury punktów z wielu źródeł: Cyclone, JetStream Server i uniwersalne pliki projektów LGS
- Pełna obsługa TruSpace
 - Warstwy: RGB, HDR, intensywność barwy, skala szarości oraz IR
 - Konfiguracja punktu widzenia w CAD
 - Wysyłanie obrazów z TruSpace do CAD
 - Szybkie dodawanie sześcianów ograniczających
- Narzędzia do wykrywania kolizji szybko identyfikują odchylenia między wybudowanym obiektem a projektem

ZALECANE WYMAGANIA

Procesor	2 GHz Dual Quad Core i7 lub szybszy
RAM	Minimum 8 GB lub więcej dla systemu 64-bitowego
Karta graficzna	Nvidia - Quadro lub GeForce 1 GB (z obsługą OpenGL, wersja 3.2 lub nowsza)
System operacyjny	Microsoft Windows® 7-8-10 (obsługa systemu 64 bitowego)
Dysk twarty	1 GB wolnego miejsca na dysku
Kompatybilność	CloudWorx dla BricsCAD jest kompatybilny z oprogramowaniem Leica Cyclone 6.2 i nowszym, JetStream 1.5 i nowszym oraz BricsCAD v18 i nowszym

*Publikowanie plików LGS wymaga licencji na Cyclone PUBLISHER Pro.

*Skorzystaj z dokumentu "Specyfikacje techniczne Leica Cyclone & CloudWorx", aby zapoznać się z dokładnymi specyfikacjami oprogramowania.

Microsoft, Windows oraz logo Windows są zarejestrowanymi znakami handlowymi Microsoft Corporation w USA i / lub innych krajach.

Copyright Leica Geosystems Sp. z o.o., Warszawa, Polska. Wszystkie prawa zastrzeżone. Drukowano w Polsce – 2018.

Leica Geosystems Sp. z o.o. należy do grupy Hexagon AB. 879383pl – 08.18

Leica Geosystems Sp. z o.o.

ul. Przasnyska 6b
01-756 Warszawa, Polska
Tel.: +48 22 350 59 00
Fax: +48 22 350 59 01

- when it has to be **right** 