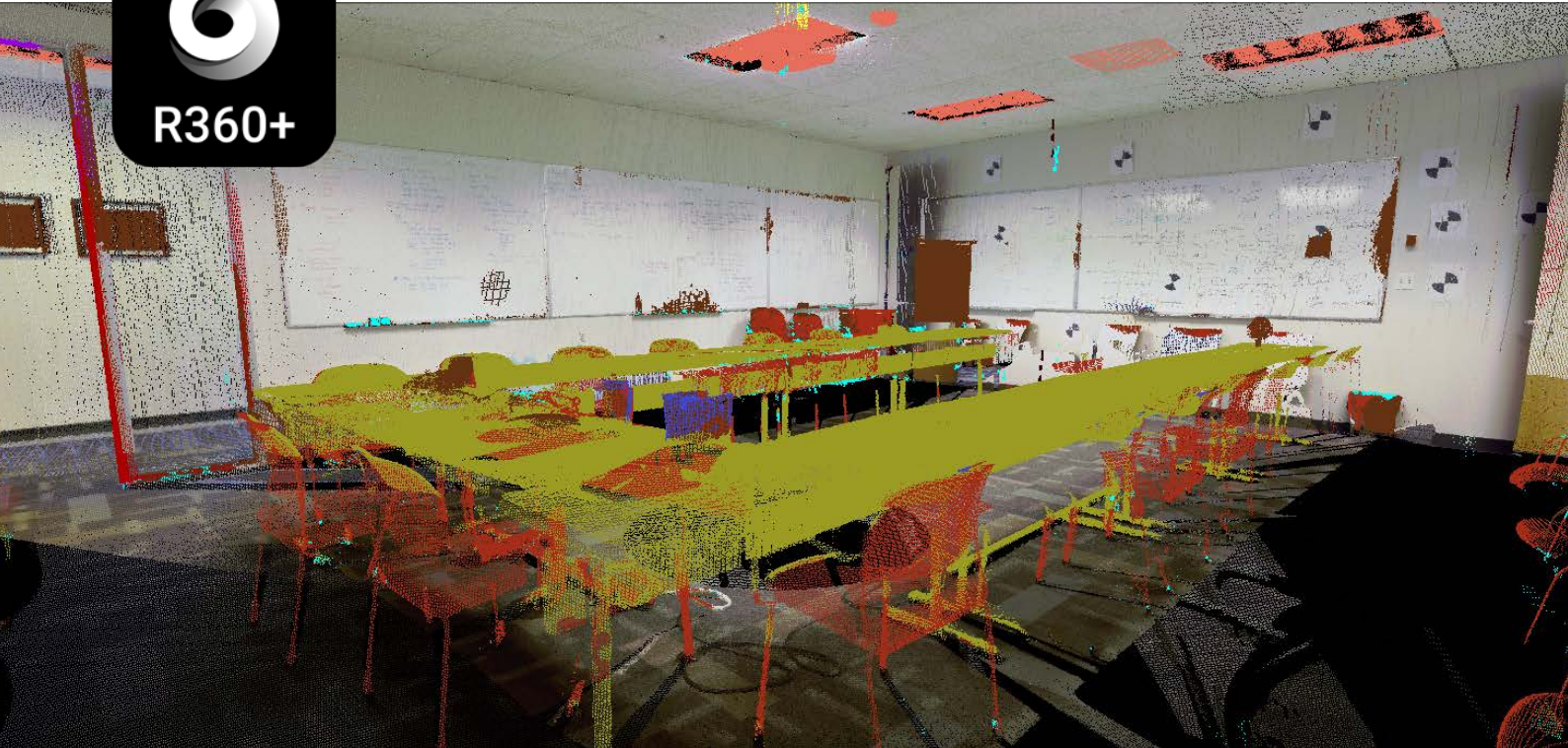


# Leica Cyclone REGISTER 360 PLUS (BLK-Edition)



## Schnelligkeit

Leica Cyclone REGISTER 360 PLUS (BLK-Edition) bietet erhebliche Zeiteinsparungen und Produktivitätsgewinne für Anwender aller Kenntnisstufen. Unabhängig davon, ob Sie Cyclone FIELD 360 für die Registrierung vor Ort nutzen oder es Cyclone REGISTER 360 PLUS erlauben, Ihre Scans nach der Erfassung automatisch zu registrieren: Einzigartige geführte Workflows, integrierte QA/QC-Werkzeuge und eine automatisierte Berichterstellung sorgen dafür, dass der gesamte Prozess einfach und schnell abläuft. Cyclone REGISTER 360 PLUS (BLK-Edition) erspart Ihnen in erheblichem Umfang Zeit und Rätselraten und liefert gleichzeitig eine höhere Produktivität. Scannen – Taggen – Ziehen – Ablegen – Fertig! – das verspricht der Cyclone-Workflow.



## Skalierbarkeit

Cyclone REGISTER 360 PLUS (BLK-Edition) ist für die Nutzung mit BLK-Sensoren optimiert. Projekte mit Tausenden von Scans lassen sich dank den herausragenden Funktionen für Registrierung, Bereinigung und Visualisierung sowie der simplen, aber leistungsfähigen Oberfläche des Produkts mühelos bewältigen. Passen Sie die Einstellungen an Ihr Arbeitsprofil an und bringen Sie Projekte schneller zum Abschluss. Sie können Versionierungs-Workflows nutzen, um den Überblick über Ihre Registrierungen zu behalten. Mehrere BLK-Datenquellen lassen sich zu einer gemeinsamen digitalen Realität verschmelzen.



## Einfachheit

Liefern Sie mit Leichtigkeit Projektergebnisse auf professionellem Niveau. Cyclone REGISTER 360 PLUS (BLK-Edition) bietet geführte Registrierungs-Workflows, die Einsteigern als Unterstützung dienen und für erfahrene Anwender die Arbeit beschleunigen. Intuitive Qualitätssicherungswerkzeuge und Berichtsfunktionen eliminieren das Rätselraten über die Qualität der Registrierung und geben Ihnen alle benötigten Informationen direkt an die Hand. Führen Sie Stapel-Exporte Ihrer Endprodukte in eine Reihe von Formaten und Programmen durch – darunter RCP sowie die universelle LGS-Datei für Digital-Reality-Daten – und speisen Sie für globale Zusammenarbeit mit einem Klick sogar Live-Daten in die Cloud\* ein.

[leica-geosystems.com](http://leica-geosystems.com)



- when it has to be **right**

**Leica**  
Geosystems

# Leica Cyclone REGISTER 360 PLUS (BLK-Edition)

## Wichtigste Funktionsmerkmale

### IMPORT

Direkte Übertragung via WLAN	Verbinden Sie sich über die integrierte WLAN-Schnittstelle direkt mit Ihrem BLK2GO-, BLK360-, BLK2FLY- oder BLKARC-Scanner, um Scans vom Gerät zu importieren.
Cyclone FIELD 360-Projektimport	Erfassen und registrieren Sie Daten mit der Cyclone FIELD 360 Mobilgeräte-App und streamen Sie Ihr Projekt direkt an Cyclone REGISTER 360 PLUS (BLK-Edition).
BLK Data Manager-Projektimport	Laden Sie .blk-Dateien von Ihrem BLK360 herunter und importieren Sie diese anschließend per Drag & Drop in Cyclone REGISTER 360 PLUS (BLK-Edition) zur endgültigen Datenaufbereitung, Bereinigung und mehr.

### REGISTRIERUNG UND VISUALISIERUNG

Automatische Ausrichtung	Automatische Ausrichtung von Scans für Workflows mit und ohne Zielen
Cyclone FIELD 360-Voreinstellung	Nutzen Sie die Registrierung vor Ort von Cyclone FIELD 360 als Basis für die endgültige Registrierung.
Visuelle Ausrichtung	Scans für die Cloud-zu-Cloud-Registrierung auf visuelle Weise schnell ausrichten
SiteMap	SiteMap-Objekt zur Platzierung von Scanpositionen auf realen Bildern oder benutzerimportierten Bildern. Eine Weltkarte ist für die Erstellung von SiteMaps innerhalb der Software verfügbar. Satelliten- und Straßenkartenansichten sind verfügbar.
Lokalisierung	Französisch, Deutsch, Italienisch, Spanisch, Chinesisch (vereinfacht), Japanisch, Koreanisch und Russisch.
Assistenten-Ansicht	Schnelle Hilfe für die gängigsten Workflows
GeoTags	Erstellen, Bearbeiten und Publizieren von GeoTags für die nachfolgende Verwendung in TruView, CloudWorx, Cyclone 3DR und mehr.
Bereinigung	Automatische Identifizierung von Rauschen und Messpunkten für die schnelle Datenbereinigung.

### QUALITÄTSSICHERUNG

Intelligente Fehlermatrix	Automatisches Erstellen einer intuitiven, visuellen Fehlermatrix, abhängig von der Wahl der Verknüpfung oder des Bundles. Grenzwerte für akzeptable Fehler können vom Benutzer eingestellt werden.
TruSlicer	Schnelles Anfertigen von Schnitten der Punktwolke in X-, Y- und Z-Richtung zur direkten Qualitätssicherung Ihrer Ausrichtung
Erkennung von bewegten Objekten	Objekte, die zwischen den Scans bewegt wurden, automatisch erkennen und schnell aus der Szenerie entfernen
Manager für Limitboxen	Limitboxen nutzen, um bestimmte Fokusbereiche zur Visualisierung oder Bereinigung zu isolieren
Anonymisierung von Bildern	Manuelles Verpixeln von Gesichtern und Nummernschildern in Bildern. Automatisches Verpixeln verfügbar mit einer Cyclone WORKFLOW-Lizenz

### PUBLIZIEREN UND BERICHTEN

Bericht über die visuelle Registrierung	Erstellen Sie automatisch einen professionellen Registrierungsbericht als Ergebnis-PDF, sobald die Qualitätskontrolle der Registrierung abgeschlossen ist. Optimierung für farbenblinde Anwender durch entsprechende Symbole.
Intuitive Fehlerberichte	Farbcodierte Links und mittlere Gesamtfehler können je nach Anforderung projektweise durch die Anwender definiert werden.
Stapel-Publizieren mit wenigen Klicks	RCP-Publizieren enthalten – Direktes Publizieren von Daten in TruView Cloud* – LGS (universelle Datei für digitale Realitätsdaten von Leica Geosystems), TruView Enterprise, TruView Cloud*, JetStream Enterprise, Cyclone ENTERPRISE – Branchenstandard-Datenformate: E57, PTX, PTG, PTS, LAS und mehr – professioneller Registrierungsbericht

\* Mit einem Abonnement für TruView Cloud