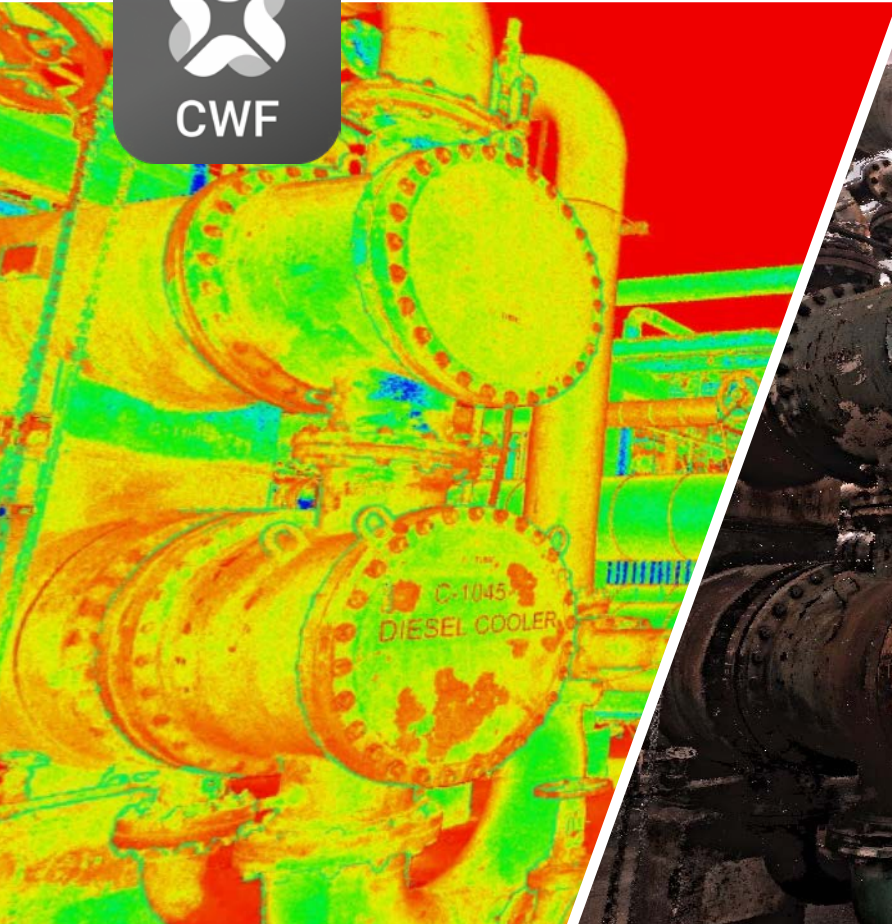


Leica Cyclone WORKFLOW

Universeller Zugang zu Ihren Digital-Reality-Daten



Flexibel

Dateien, die mit Cyclon WORKFLOW erstellt wurden, bieten Kunden höchste Flexibilität und maximalen Nutzen. Fügen Sie Modelle hinzu, öffnen Sie sie in VR und bewahren Sie ihre Flexibilität mit jeder Bearbeitung.



Einfach

Cyclone WORKFLOW vereinfacht und automatisiert die Datenverarbeitung und das Publizieren in den Produkten der Cyclone REGISTER-Familie. Anonymisieren und bereinigen Sie Daten automatisch, um Zeit im Büro zu sparen, und veröffentlichen Sie eine Reihe von Formaten schnell in einem Massenvorgang.



Universell

Daten, die mit Cyclone WORKFLOW publiziert werden, sind mit dem gesamten Sortiment an Umgebungserfassungssoftware von Leica Geosystems kompatibel, einschließlich der Produkte der REGISTER-Familie, Cyclone 3DR, TruView, CloudWorx und Map360.

leica-geosystems.com



- when it has to be **right**

Leica
Geosystems

PART OF
HEXAGON

Leica Cyclone WORKFLOW

Vorbereiten – Publizieren – Verwalten – Analysieren



PUBLIZIERTER INHALT	CYCLONE FIELD 360- PRODUKTFAMILIE	CYCLONE REGISTER 360+- PRODUKTFAMILIE	CYCLONE WORKFLOW
Lokaler TruView-Datensatz		♦	
JetStream Enterprise-Projekt		♦	
Direkt Publizieren in der TruView-Cloud	♦	♦	
Direktes Publizieren in Cyclone ENTERPRISE		♦	
CloudWorx-Verbindung mit Cyclone REGISTER 360+		♦	
E57-Datei	♦	♦	
LGS-Datei		♦	
LAS-Datei			♦
RCP-Datei		♦	♦
Panoramabilder als JPG		♦	
Panoramabilder als EXR			♦
Wegpunkt-Panoramabilder als EXR & JPG			♦
Projektname		♦	
Projekt-Erstellungsdatum		♦	
Projekt-Erstellerinformationen		♦	
Projektstatistik-Metadaten		♦	
SiteMap(s)		♦	
Kontrolle		♦	
Stationierungen + Metadaten		♦	
RGB-Panoramabild-Ebene		♦	
HDR-Panoramabild-Ebene		♦	
Farbtonintensitäts-Panoramabild-Ebene		♦	
Graustufenintensitäts-Panoramabild-Ebene		♦	
IR-Panoramabild-Ebene + Temperaturen ¹		♦	
Multi-Ebenen-Panoramabild		♦	
Panorama-Tiefenkarte		♦	
3D-Punktwolken-RGB-Attribute		♦	
3D-Punktwolken-Farbtonintensitätsattribute		♦	
3D-Punktwolken-Graustufenattribute		♦	
3D-Punktwolken-HDR-Attribute ²		♦	
Mehrere BKS		♦	
Clips		♦	
GeoTags + Metadaten		♦	
Bild-Assets		♦	
Video-Assets		♦	
Audio-Assets		♦	
PDF-Assets		♦	
Bereinigung glatter Oberflächen		♦	
Klassifikation		♦	
Unterstützt Modelle in TruView ³			♦
Unterstützt die VR-Ansicht in TruView			♦
Automatisches Verpixeln von Gesichtern und Nummernschildern			♦

1 - Direktes Publizieren in die TruView-Cloud wird ebenfalls unterstützt.

2 - Punktwolken-HDR-Attribute werden nur aus HDR-Daten von RTC360 und BLK360 unterstützt und können nur in TruView angesehen werden.

3 - Nur LGS-Dateien ab Version 2020.1 unterstützen Modelle.

Änderungen der Produktfunktionalität sind vorbehalten.