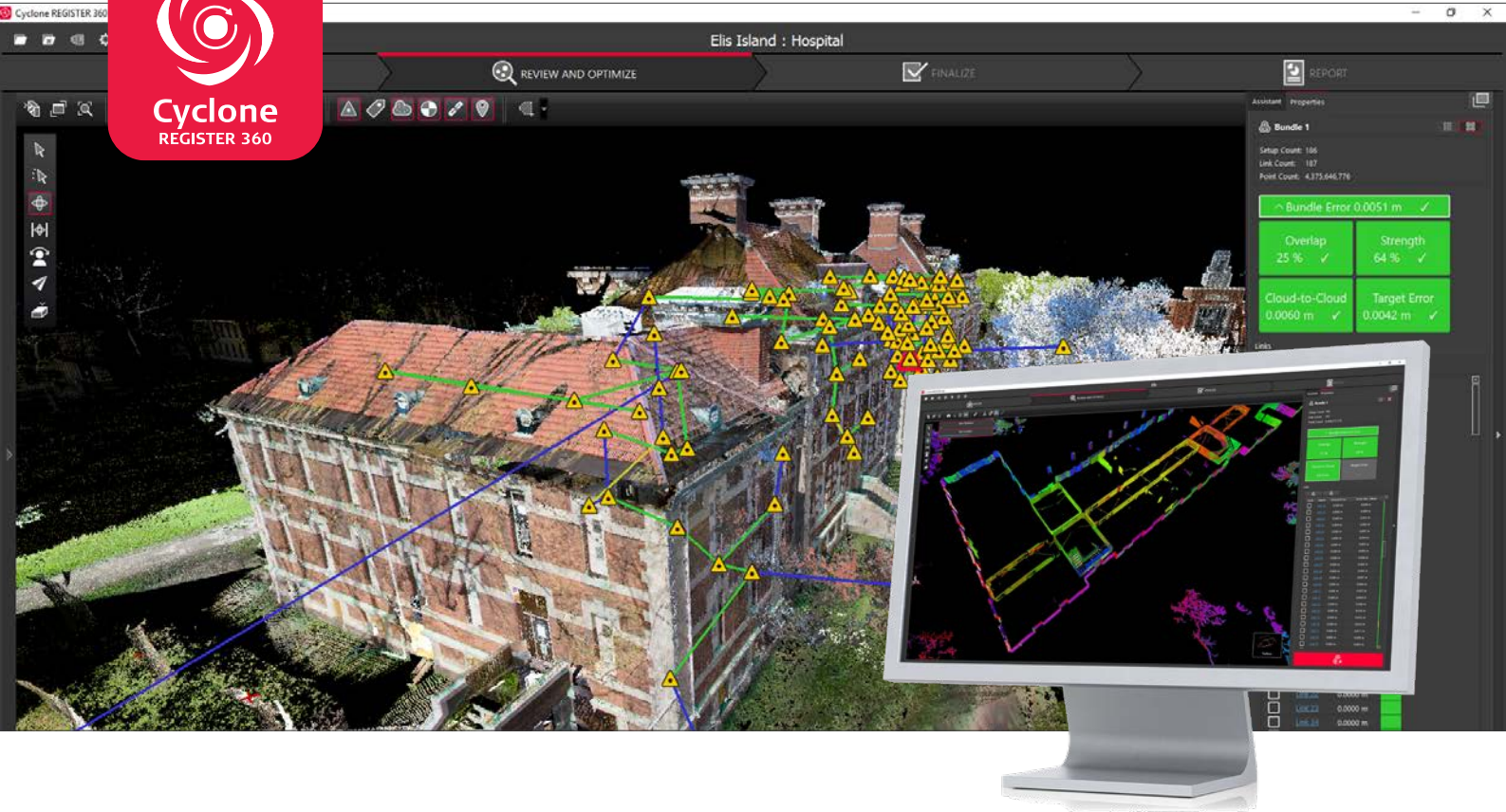


Leica Cyclone REGISTER 360

Die Leistung von Cyclone, nur einfacher



Geschwindigkeit

Ziehen, loslassen, fertig. Angefangen bei der Projekterstellung bis hin zu den Abschlussberichten – die Projektdurchführung ist erheblich schneller dank Stapel-Routinen mit Multi-Threading-Unterstützung, Import und Verarbeitung in einem Schritt, geführten Workflows, eingebauten Werkzeugen für Qualitätskontrolle und -sicherung sowie einem automatisiertem Berichtswesen. Cyclone REGISTER 360 erspart Ihnen in erheblichem Umfang Zeit und Rätselraten und liefert gleichzeitig eine höhere Produktivität.



Umfang

Cyclone REGISTER 360 bewältigt auch die schwierigsten aller Projekte mit Leichtigkeit und nimmt komplexen Workflows den Schrecken. Neue Benutzer können dank der einfachen, aber leistungsfähigen Oberfläche auch große Projekte entsprechend Ihrer Anforderungen ausführen. Passen Sie die Einstellungen an Ihr Arbeitsprofil an und bringen Sie Projekte schneller zum Abschluss.



Einfachheit

Liefern Sie mit Leichtigkeit Projektergebnisse auf professionellem Niveau. Cyclone REGISTER 360 bietet geführte Registrierungs-Workflows, die neuen Benutzern als Unterstützung dienen und für erfahrene Benutzer die Arbeit beschleunigen. Intuitive Qualitätssicherungswerkzeuge und Berichtsfunktionen eliminieren das Rätselraten über die Qualität der Registrierung und geben Ihnen alle benötigten Informationen direkt an die Hand. Führen Sie Stapel-Exporte Ihrer Endprodukte in eine Reihe von Formaten und Programmen durch – darunter die universelle LGS-Datei – und speisen Sie für globale Zusammenarbeit mit einem Klick sogar Live-Daten in die Cloud ein.

leica-geosystems.com



- when it has to be **right**

Leica
Geosystems

Leica Cyclone REGISTER 360

Wichtigste Funktionsmerkmale

IMPORT

Vereinfachter Import	In einem einzelnen, einfachen Prozess werden Scans importiert, Ziele eingelesen, Rauschen herausgefiltert, Vorschaubilder von Scans und Zielen erstellt, eine vollständig indizierte Datenbank generiert, und die Registrierung wird durch Cloud Feature Mapping optimiert.
Verbesserte Import-Geschwindigkeit	Geschwindigkeitsverbesserung um das bis zu 20-Fache bei Verarbeitung und Import von Scan- und Bilddaten.
Drag & Drop	Scan- und Bilddaten können per Drag & Drop in das Programm eingefügt werden. Keine verwirrenden Importeinstellungen.

UNTERSTÜTZTE DATEIFORMATE

Import von Projektdaten, die mit Sensoren von Leica Geosystems gesammelt wurden	Vollständige Unterstützung für den Import von Projekten aus den ScanStation Serien C und P, aus dem BLK360 über WLAN-Import, aus dem BLK360 Data Manager, aus der RTC360-Lösung zur Realitätserfassung, BLK2GO und aus Leica Cyclone FIELD 360. Unterstützung für native Bilddatenformate einschließlich HDR, LDR und IR bei Aufnahme mit einem Scanner.
Datenimport	e57, fls, frp, fws, ptg, ptx, zfc, zfpri, zfs, RCP, RAF, CMI, TXT, BMP, TIFF, JPEG, PNG
Stapel-Import und automatische Ausrichtung von Bildern	iSTAR, Nodal Ninja, Spheron.
Eingebaute SiteMap-Funktion	Geben Sie einfach eine Adresse ein, um schnell eine Standortkarte zu erhalten, die Sie für die Verwendung mit SmartAlign und/oder im finalen Registrierungsbericht über Ihre Daten legen können.

REGISTRIERUNG UND VISUALISIERUNG

Automatische Ausrichtung	Automatische Ausrichtung von Scans für Workflows mit und ohne Zielen. Cyclone REGISTER 360 nutzt die VIS-Technologie des RTC360 zur automatischen Ausrichtung von Scans vor dem Import.
Visuelle Ausrichtung	Richten Sie Scans für die Cloud-zu-Cloud-Registrierung auf visuelle Weise schnell aus.
Automatische Erstellung von Bundles	Beim Import werden Bundles automatisch erzeugt. Punktwolken können für leichtere Unterscheidung pro Bundle gefärbt werden.
Automatisches Extrahieren und Abgleichen von Schwarz-Weiß-Zielen.	Beim Import werden Profilpunkte von Schwarz-Weiß-Zielen extrahiert und für die Bildung von Bundles genutzt. Ziel-Tags aus Cyclone FIELD 360 bleiben beim Import erhalten.
Zielregistrierung	Vollständige Unterstützung für die Zielregistrierung (Schwarz-Weiß- und Kugel-Ziele) mit Optionen zur Priorisierung von Zielen gegenüber einer Registrierung von Punktwolke zu Punktwolke.
SiteMap	SiteMap-Objekt zur Platzierung von Scanpositionen auf realen Bildern oder benutzerimportierten Bildern. RTC360-Nutzer können das geräteeigene GPS nutzen, um Bundles automatisch auf einem Satelliten- oder Straßenkartenbild zu platzieren.
SmartAlign	Erhöhung von Geschwindigkeit und Genauigkeit des automatischen Ausrichtungsprozesses, indem der Benutzer Verknüpfungen zwischen Aufstellungen vor dem Import visuell angeben kann.
Intelligente Fehlermatrix	Automatisches Erstellen einer intuitiven, visuellen Fehlermatrix, abhängig von der Wahl der Verknüpfung oder des Bundles. Grenzwerte für akzeptable Fehler können vom Benutzer eingestellt werden.
Messung und Erstellung von Ressourcen	Führen Sie Messungen innerhalb der Punktwolke durch. Speichern Sie Ressourcen, um Sie in den finalen Registrierungsbericht aufzunehmen.
Fehlerpanel	Einfache Sammlung der Fehlerberichte an einem zentralen Ort für die einfache Qualitätskontrolle Ihrer Registrierung. Zulässige Fehlerumfänge können pro Projekt durch den Benutzer festgelegt werden.
Registration Version Manager	Der Version Manager ermöglicht Ihnen das einfache Speichern von Bearbeitungsständen der Registrierung, das Nachverfolgen von Änderungen und das Ansehen von Bearbeitungsverläufen.
Weltkarte für die Erstellung von SiteMaps	Eine Weltkarte ist für die Erstellung von SiteMaps innerhalb der Software verfügbar. Satelliten- und Straßenkartenansichten sind verfügbar.
Geführter Workflow	Geführte Workflows für Benutzer aller Kenntnisstände mit einer benutzerfreundlichen Oberfläche.
Sprachversionen	Französisch, Deutsch, Italienisch, Spanisch, Chinesisch (vereinfacht), Japanisch, Koreanisch und Russisch.
Link-Objekt	Farbcodierte Ansicht der Qualität des Registrierungsnetzwerkes.
Assistenten-Ansicht	Schnelle Hilfe für die gängigsten Workflows.
TruSlicer	Schnelles Anfertigen von Schnitten der Punktwolke in X-, Y- und Z-Richtung zur direkten Qualitätssicherung Ihrer Ausrichtung.
GeoTags	Erstellen, Bearbeiten und Publizieren von GeoTags für die nachfolgende Verwendung in TruView, JetStream und CloudWorx.

PUBLIZIEREN & PROFESSIONELLES BERICHTSWESEN

Bericht über die visuelle Registrierung	Erstellen Sie automatisch einen professionellen Registrierungsbericht als Ergebnis-PDF, sobald die Qualitätskontrolle der Registrierung abgeschlossen ist. Optimierung für farbenblinde Anwender durch entsprechende Symbole.
Qualitätsmatrix	Zeigt die Registrierungsqualität auf eine neue, visuelle Weise, um die Genauigkeit auszudrücken.
Intuitive Fehlerberichte	Farbcodierte Verknüpfungen und mittlere Gesamtfehler (Optimierung für farbenblinde Anwender durch entsprechende Symbole), projektweise auf Basis von benutzerdefinierten Schwellenwerten.
Stapel-Publizieren mit wenigen Klicks	Direktes Publizieren von Daten in die Cloud (TruView Cloud).** Modellkompatible LGS (universelle Datei für digitale Realitätsdaten von Leica Geosystems)*, TruView Enterprise*, TruView Cloud**, JetStream Enterprise*, Cyclone ENTERPRISE*, E57, PTX, PTG, PTS, RCP* professioneller Registrierungsbericht.
Benutzergewählte Berichts-Grafiken	Erstellen Sie wichtige Bildressourcen und publizieren Sie diese mit Ihrem automatisch erstellten Bericht.
Interoperabilität	Nutzen Sie für Ihre Registrierungsaufgaben alle Cyclone-Module im nahtlosen Wechsel, und profitieren Sie von der Schnelligkeit und Einfachheit von Cyclone REGISTER 360 oder den fortschrittlichen, branchenführenden Fähigkeiten von Cyclone REGISTER. Cyclone REGISTER 360 nutzt die Vorteile von Vorab-Ausrichtungen, die in Cyclone FIELD 360 durchgeführt wurden.

KOMPATIBILITÄT

Cyclone, JetStream, TruView Cloud	Leica Cyclone 9.2 und neuer, BLK360 Data Manager, Leica JetStream 1.3.2 und neuer, Leica TruView Cloud 3.0 und neuer.
-----------------------------------	---

Leica Cyclone REGISTER 360 steht in einer speziellen BLK-Edition für Leica BLK360- und Leica BLK2GO-Anwender zur Verfügung.

Copyright Leica Geosystems AG, 9435 Heerbrugg, Schweiz. Alle Rechte vorbehalten.
Gedruckt in der Schweiz - 2017. Leica Geosystems ist Teil von Hexagon. 864330de - 02.21

* Mit einer entsprechenden Lizenz für Cyclone PUBLISHER. Über Cyclone REGISTER 360 ab Version 2020.1 publizierte LGS-Dateien mit Unterstützung einer Cyclone PUBLISHER Pro-Lizenz unterstützen Modelle in JetStream Viewer.

** Mit einem Abonnement für TruView Cloud

Leica Geosystems AG
Heinrich-Wild-Strasse
9435 Heerbrugg, Schweiz
+41 71 727 31 31

- when it has to be **right** 