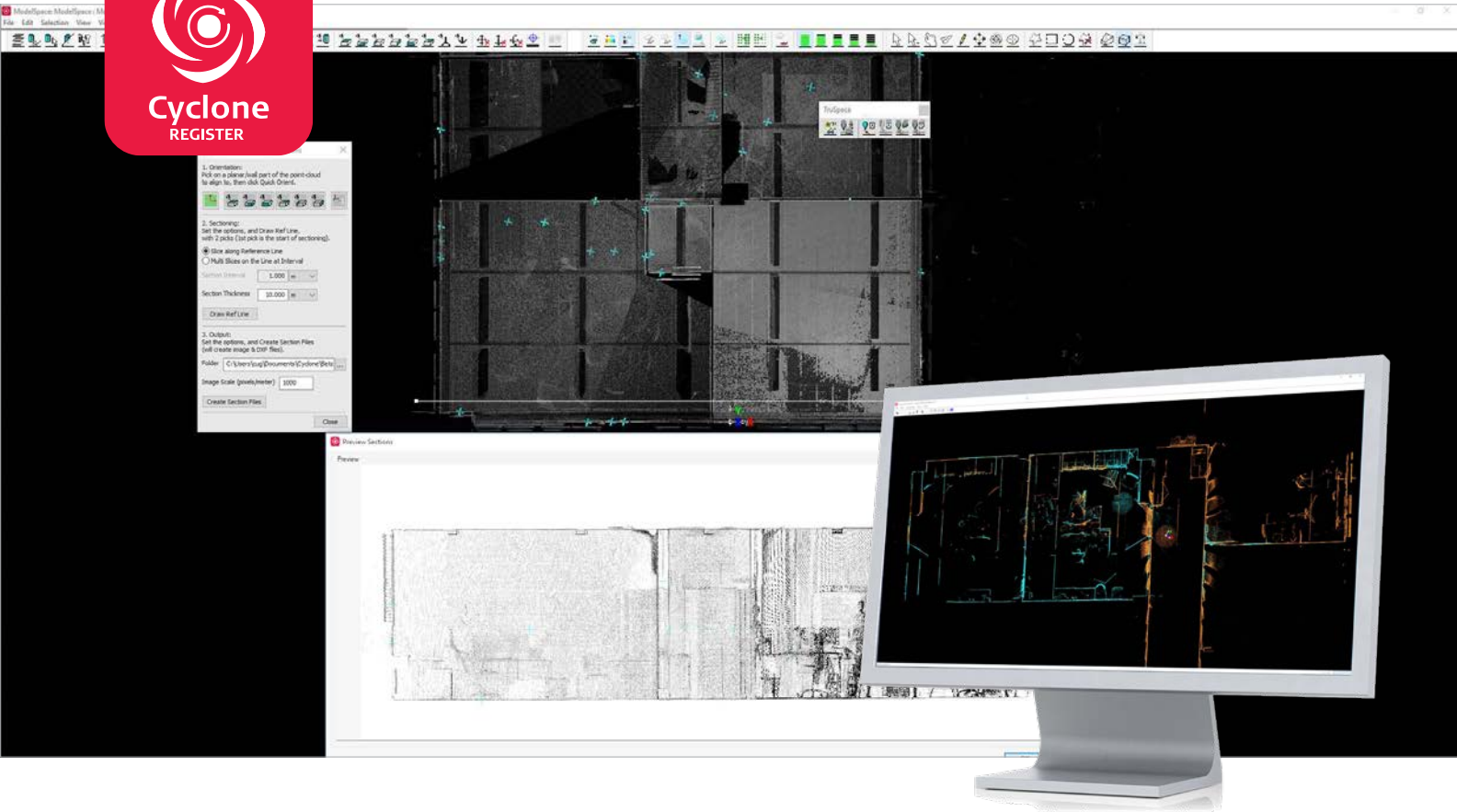


Leica Cyclone REGISTER

Najwyższy standard w łączeniu chmur punktów



Szybkość

Dostępne funkcje automatyzacji pracy, kreatory oraz potężne algorytmy zapewniają niedościgniony poziom wydajności, nawet podczas opracowywania bardzo dużych zbiorów zeskanowanych danych. Funkcja automatycznego dopasowania umożliwia szybkie dopasowanie skanów podczas importu lub po imporcie bez ręcznej interwencji. Użytkownicy mogą również skorzystać z opcji łączenia skanów w oparciu o tarcze, obiekty terenowe, nakładające się punkty, dane geodezyjne lub powiązania VIS i wstępne dopasowanie skanów wykonane w Cyclone FIELD 360 (gdy używany jest skaner RTC360) w celu przyspieszenia procesu łączenia.



Skala

Cyclone REGISTER to najlepsze w branży i najbardziej niezawodne oprogramowanie do łączenia dużych chmur punktów. Niezależnie od tego, czy pracujesz z garstką skanów, czy z tysiącami, Cyclone REGISTER jest przygotowany do realizacji każdego zadania. Cyclone REGISTER obsługuje dane ze wszystkich twoich urządzeń do pozyskiwania skanów laserowych i umożliwia jednoczesną pracę ze wszystkimi danymi.



Łatwość obsługi

Cyclone REGISTER wprowadza niespotykaną łatwość pracy do złożonego procesu łączenia chmur punktów. Podczas, a nawet po przeprowadzeniu importu, użytkownicy mogą poprawić szybkość i dokładność automatycznego łączenia skanów za pomocą funkcji SmartAlign, ręcznie umieszczając skany w swoich przybliżonych położeniach lub automatycznie łącząc je według czasu wykonania lub odległości między skanami. Użytkownikom, którzy wolą widzieć dane podczas procesu łączenia, funkcja wizualnego dopasowania umożliwia umieszczanie skanów w oparciu o wspólną geometrię chmur wyświetlanych z wysokim kontrastem.

leica-geosystems.pl

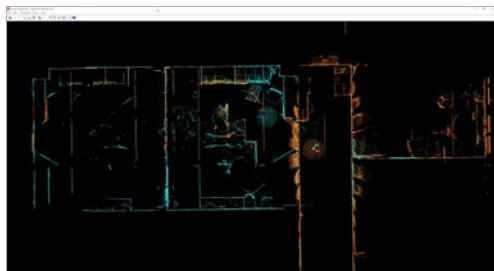


- when it has to be **right**

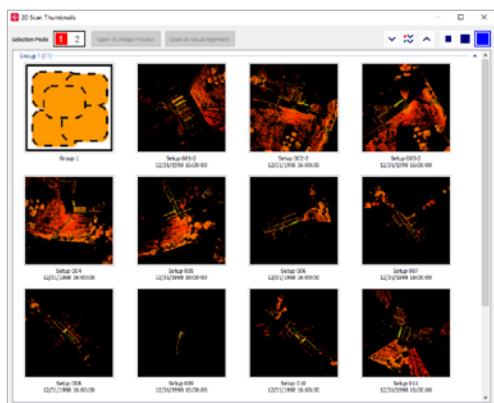
Leica
Geosystems



Leica Cyclone REGISTER



Ulepszone dopasowanie wizualne umożliwia automatyczne orto-rektyfikowane dopasowanie skanów w widoku z góry.



Nowe okno wyświetlające miniatury zapewnia wyraźny widok wszystkich skanów w projekcie. Skany mogą być wyświetlane i wizualnie dopasowywane bezpośrednio po imporcie.

Automatyczne dopasowanie

Tworzy powiązania chmura-do-chmury i automatycznie otwiera okno do łączenia skanów. Cyclone REGISTER wykorzystuje technologię VIS używaną przez skaner Leica RTC360 do wstępnego łączenia skanów przed importem

SmartAlign

Umieść stanowiska skanera na SiteMap (czykolwiek jest - obrazem satelitarnym, zdjęciem, szkicem, itp.) w celu zwiększenia wydajności i dokładności automatycznego dopasowania skanów

Wzrokowe dopasowanie skanów

Ulepszone wizualne dopasowanie skanów automatycznie obraca stanowiska, aby jak najlepiej dopasować je na podstawie geometrii

Zarządzanie tarczami

Łączenie skanów na podstawie tarcz, danych georeferencyjnych; praca z użyciem kreatorów

Dokładne wyniki dzięki grupowemu wyrównaniu skanów

Ekstrakcja tarcz HDS - płaskich, sferycznych oraz tarcz czarno/białych

Automatyzacja wyszukiwania obszarów wspólnych i tarcz

Optymalizacja skanowania tarcz i procesu łączenia skanów

Zarządzanie powiązaniem chmur

Technologia obiektowej bazy danych Cyclone zapewnia szybkie, łatwe i skalowalne zarządzanie chmurami punktów

Tworzenie powiązań chmur z pełnych lub częściowych chmur punktów

Zarządzanie ciągiem poligonowym

Zarządzanie ciągiem poligonowym w biurze

Dodawanie, usuwanie, edytowanie tarcz, ponowny pomiar ciągu, itd.

Diagnostyka łączenia

Raporty dotyczące ogólnego poziomu dokładności

Raportowanie błędów na punktach łącznych

Błąd średni kwadratowy (RMS) dla powiązań chmur oraz histogram błędów

Import danych

Formaty chmur punktów: XYZ, PTS, PTX, LAS, E57, ZFS, DP, FLS, SLW, IXF, LGS (uniwersalny plik rzeczywistości cyfrowej Leica Geosystems)

Dane projektów z Leica ScanStations, systemów Pegasus i skanerów obrazujących BLK360 oraz RTC360. Cyclone REGISTER jest kompatybilny z Managerem Danych BLK360, a także importem danych BLK360 przez WiFi

Bezpośredni import projektów Cyclone REGISTER 360* oraz Cyclone FIELD 360* co poprawia skuteczność trudnych zadań związanych z łączeniem skanów lub import danych do Cyclone MODEL, SURVEY i innego oprogramowania

Dane obrazów i modeli, dane z kamer: COE, BMP, TIFF, JPEG, PNG, NCTRI, SPH

Dane kontrolne w formatach ASCII oraz X-Function DBX

Formaty chmur punktów: XYZ, PTS, PTX, E57, DXF, PCI/CWF, DBX

Dane modeli i obrazów: COE, BMP, TIFF, JPEG, PNG

Eksport danych

LGS (uniwersalny plik rzeczywistości cyfrowej Leica Geosystems) do użycia w TruView, JetStream, CloudWorx oraz Cyclone ENTERPRISE***

Plik LGS zgodny z modelem****

Wysyłanie danych bezpośrednio na serwer JetStream i/lub TruView Enterprise, TruView Cloud oraz Cyclone ENTERPRISE***

*Zapoznaj się z ulotką oraz danymi technicznymi Leica Cyclone REGISTER 360, aby uzyskać więcej informacji na temat produktu i współdziałania z Cyclone REGISTER.

**Skorzystaj z dokumentu Specyfikacje techniczne Leica Cyclone & CloudWorx, aby zapoznać się z dokładnymi specyfikacjami oprogramowania.

*** Wymagana odpowiednia licencja na Cyclone PUBLISHER lub TruView Cloud.

**** Pliki LGS opublikowane z Cyclone 2020.1 i nowszych wersji z licencją Cyclone PUBLISHER Pro obsługują modele w JetStream Viewer.

Microsoft, Windows oraz logo Windows są zarejestrowanymi znakami handlowymi Microsoft Corporation w USA i / lub innych krajach.