

Leica DD, solution de localisation de réseaux

Série DD100



Localisateur portable de réseaux souterrains multi-fréquence

Les localisateurs de réseaux Leica DD100 sont équipés de commandes automatiques qui simplifient leur utilisation et ne nécessitent qu'un minimum d'expérience de la part de l'utilisateur. L'évitement des câbles souterrains constitue une préoccupation majeure sur les chantiers de construction. Par conséquent, la détection des câbles et canalisations enterrés avant les travaux d'excavation contribue à prévenir les blessures pour l'opérateur, l'endommagement des équipements, et les coûts ultérieurs. Utilisez les localisateurs de câbles DD120 ou DD130, combinez-les avec un transmetteur de signaux DA220 ou DA230 ou une gamme d'accessoires pour améliorer la précision et la portée de l'application.

Facilité d'utilisation inégalée

Avec la localisation extrême, il n'est pas nécessaire d'ajuster manuellement la sensibilité de votre localisateur de câbles DD en vous assurant que vous utilisez la sensibilité optimale pour l'environnement de détection des équipements souterrains. Réduisez le risque d'une erreur humaine, et rendez la localisation de câbles et canalisations plus facile et plus efficace, et profitez d'un gain de temps et d'argent.

leica-geosystems.com



- when it has to be **right**

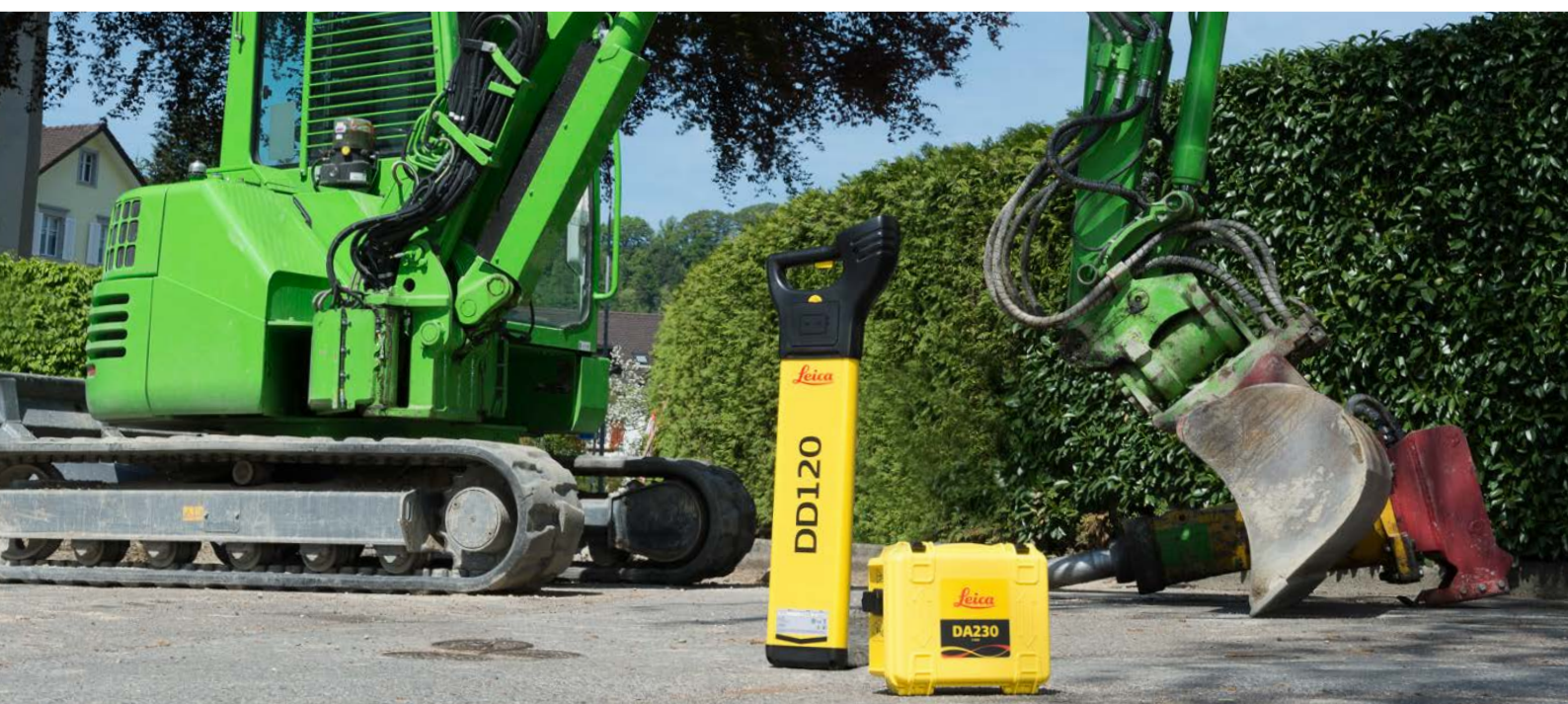
Leica
Geosystems

Spécifications techniques de la famille DD100

MODE	DD120	DD130
Alimentation	Modèle 50 Hz ou modèle 60 Hz	Modèle 50 Hz ou modèle 60 Hz
Radio	De 15 kHz à 60 kHz	De 15 kHz à 60 kHz
Auto	Puissance, radio, 33 kHz	Puissance, radio, 33 kHz
Modes du générateur	32,768 (33) kHz 8,192 (8) kHz	32,768 (33) kHz 8,192 (8) kHz 512 Hz 640 Hz
Gamme de profondeur	Ligne 0,3 m à 3 m/1 pi à 10 pi Sonde 0,3 m à 3 m/1 pi à 10 pi	Ligne 0,3 m à 3 m/1 pi à 10 pi Sonde 0,3 m à 9,99 m/1 pi à 32,77 pi
Précision de la profondeur*	10 %	10 %
Norme environnementale	IP54	IP54
Température d'utilisation	-20° C à +50° C -4 °F à +122 °F	-20° C à +50° C -4 °F à +122 °F
Pile	6 piles alcalines LR6 (AA)	6 piles alcalines LR6 (AA)
Durée d'utilisation de la batterie**	15 h	15 h
Dimensions (H x P x L)	760 x 250 x 85 mm (30 x 10 x 3,4 po)	760 x 250 x 85 mm (30 x 10 x 3,4 po)
Poids avec batteries	2,7 kg 5,95 livres	2,7 kg 5,95 livres

* Profondeur à un signal non distordu

** Utilisation constante à 20° C/68° F



Copyright Leica Geosystems AG, 9435 Heerbrugg, Suisse. Tous droits réservés. Imprimé en Suisse – 2018.
Leica Geosystems AG fait partie de Hexagon AB. 875417fr – 07.18

Leica Geosystems AG
Heinrich-Wild-Strasse
9435 Heerbrugg, Suisse
+41 71 727 31 31

- when it has to be **right**

Leica
Geosystems