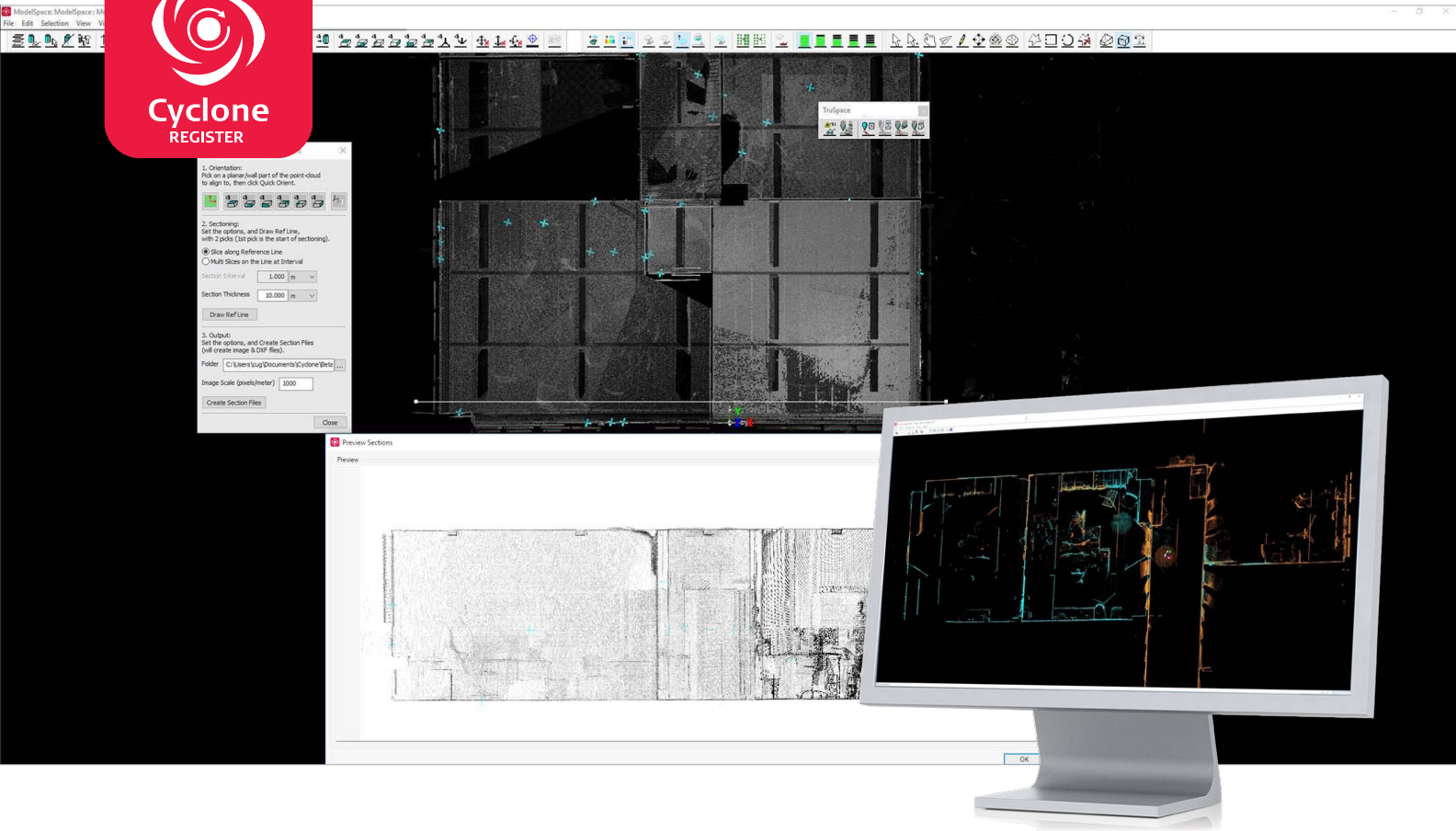


Leica Cyclone REGISTER

Najwyższy standard w łączeniu chmur punktów



Szybkość

Dostępne funkcje automatyzacji pracy, kreatory oraz potężne algorytmy zapewniają niedościgniony poziom wydajności, nawet podczas opracowywania bardzo dużych zbiorów zeskanowanych danych. Funkcja automatycznego dopasowania umożliwia szybkie dopasowanie skanów podczas importu lub po imporcie bez ręcznej interwencji. Użytkownicy mogą również skorzystać z opcji łączenia skanów w oparciu o tarcze, obiekty terenowe, nakładające się punkty, dane geodezyjne lub powiązania VIS i wstępne dopasowanie skanów wykonane w Cyclone FIELD 360 (gdy używany jest skaner RTC360) w celu przyspieszenia procesu łączenia.



Skala

Cyclone REGISTER to najlepsze w branży i najbardziej niezawodne oprogramowanie do łączenia dużych chmur punktów. Niezależnie od tego, czy pracujesz z garstką skanów, czy z tysiącami, Cyclone REGISTER jest przygotowany do realizacji każdego zadania. Cyclone REGISTER obsługuje dane ze wszystkich twoich urządzeń do pozyskiwania skanów laserowych i umożliwia jednoczesną pracę ze wszystkimi danymi.



Łatwość obsługi

Cyclone REGISTER wprowadza niespotykaną łatwość pracy do złożonego procesu łączenia chmur punktów. Podczas, a nawet po przeprowadzeniu importu, użytkownicy mogą poprawić szybkość i dokładność automatycznego łączenia skanów za pomocą funkcji SmartAlign, ręcznie umieszczając skany w swoich przybliżonych położeniach lub automatycznie łącząc je według czasu wykonania lub odległości między skanami. Użytkownikom, którzy wolą widzieć dane podczas procesu łączenia, funkcja wizualnego dopasowania umożliwia umieszczanie skanów w oparciu o wspólną geometrię chmur wyświetlanych z wysokim kontrastem.

leica-geosystems.pl

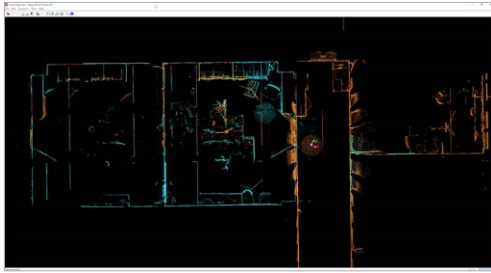


- when it has to be **right**

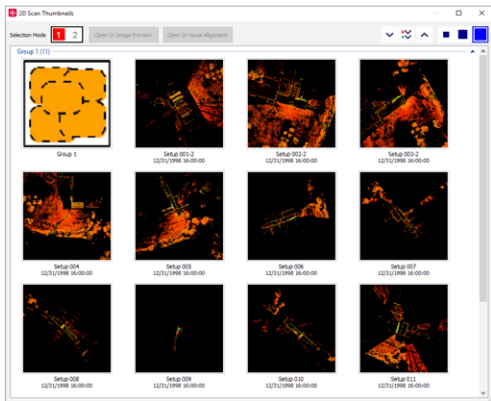
Leica
Geosystems



Leica Cyclone REGISTER



Ulepszone dopasowanie wizualne umożliwia automatyczne orto-rektyfikowane dopasowanie skanów w widoku z góry.



Nowe okno wyświetlające miniatury zapewni wyraźny widok wszystkich skanów w projekcie. Skany mogą być wyświetlane i wizualnie dopasowywane bezpośrednio po imporcie.

Automatyczne dopasowanie	Tworzy powiązania chmura-do-chmury i automatycznie otwiera okno do łączenia skanów. Cyclone REGISTER wykorzystuje technologię VIS używaną przez skaner Leica RTC360 do wstępnego łączenia skanów przed importem.
SmartAlign	Umieść stanowiska skanera na SiteMap (czymkolwiek jest - obrazem satelitarnym, zdjęciem, szkicem, itp.) w celu zwiększenia wydajności i dokładności automatycznego łączenia skanów.
Wizualne dopasowanie skanów	Ulepszone wizualne dopasowanie skanów automatycznie obraca stanowiska, aby jak najlepiej dopasować je na podstawie geometrii.
Zarządzanie tarczami	Łączenie na podstawie tarcz, georeferencja danych na pomierzone punkty osnowy; dobrze zoptymalizowany kreator.
	Dokładne wyniki dzięki wykorzystaniu grupowego dopasowania skanów.
	Ekstrakcja tarcz HDS - płaskich, sferycznych oraz tarcz czarno/białych.
Zarządzanie powiązaniem chmur	Automatyzacja wyszukiwania obszarów wspólnych i tarcz.
	Optymalizacja skanowania tarcz i procesu rejestracji.
Zarządzanie powiązaniem chmur	Technologia obiektowej bazy danych Cyclone zapewnia szybkie, łatwe i skalowalne zarządzanie chmurami punktów.
Zarządzanie ciągiem poligonowym	Tworzenie powiązań chmur na podstawie pełnych lub częściowych chmur punktów.
Zarządzanie ciągiem poligonowym	Zarządzanie ciągiem poligonowym w biurze.
	Dodawanie, usuwanie, edytowanie tarcz, ponowny pomiar ciągu, itd.
Diagnostyka łączenia	Raporty dotyczące ogólnego poziomu dokładności.
	Raportowanie błędów na punktach łącznych.
Import danych	Błąd średni kwadratowy (RMS) dla powiązań chmur oraz histogram błędów.
	Formaty chmur punktów: XYZ, PTS, PTX, LAS, E57, ZFS, DP, FLS, SLW, DXF, LGS (uniwersalny plik rzeczywistości cyfrowej Leica Geosystems).
	Dane projektów z Leica ScanStations, systemów Pegasus i skanerów obrazujących BLK360 oraz RTC360. Cyclone REGISTER jest kompatybilny z Managerem Danych BLK360, a także importem danych BLK360 przez WiFi.
	Bezpośredni import projektów Cyclone REGISTER 360* oraz Cyclone FIELD 360* co poprawia skuteczność trudnych zadań związanych z łączeniem skanów lub importem danych do Cyclone MODEL, SURVEY i innego oprogramowania.
	Dane obrazów i modeli, dane z kamer: COE, BMP, TIFF, JPEG, PNG, NCTRI, SPH
Eksport danych	Dane kontrolne w formatach ASCII oraz X-Function DBX
	Formaty chmur punktów: XYZ, PTS, PTX, E57, DXF, PCI/CWF, DBX
	Dane modeli i obrazów: COE, BMP, TIFF, JPEG, PNG
	LGS (uniwersalny plik rzeczywistości cyfrowej Leica Geosystems) do użycia w TruView, JetStream oraz CloudWorx***
	Wysyłanie danych bezpośrednio na serwer JetStream i/lub TruView Enterprise oraz TruView Cloud***.

WYMAGANIA SYSTEMOWE

System operacyjny	Windows® 7 (32 lub 64 bit), Windows®** & 8.1 (tylko 64 bit), Windows® 10 (tylko 64 bit)	
SPRZĘT	WYMAGANIA MINIMALNE	WYMAGANIA REKOMENDOWANE
Procesor	2,0 GHz Dual Core lub szybszy	Czterordzeniowy 3,0 GHz z Hyper-threading lub szybszy
RAM	2 GB (4 GB dla Windows 7)	32 GB, lub więcej dla systemu operacyjnego 64 bit
Dysk twardy	40 GB	500 GB SSD wolnej przestrzeni
Projekty wymagające dużej przestrzeni dyskowej		RAID 5, 6, lub 10 z dyskami SATA lub SAS
Ekran	Karta graficzna SVGA lub OpenGL (z najnowszymi sterownikami)	Nvidia GeForce GTX 680, Quadro K4000 lub ATI Radeon 7850 albo lepsza posiadająca 2 GB pamięci lub więcej
System plików	NTFS	NTFS

*Zapoznaj się z ulotką oraz danymi technicznymi Leica Cyclone REGISTER 360, aby uzyskać więcej informacji na temat produktu i współdziałania z Cyclone REGISTER.

**Skorzystaj z dokumentu Specyfikacje techniczne Leica Cyclone & CloudWorx, aby zapoznać się z dokładnymi specyfikacjami oprogramowania.

*** Wymagana odpowiednia licencja na Cyclone PUBLISHER lub TruView Cloud.

Microsoft, Windows oraz logo Windows są zarejestrowanymi znakami handlowymi Microsoft Corporation w USA i / lub innych krajach.

Copyright Leica Geosystems Sp. z o.o., Warszawa, Polska. Wszystkie prawa zastrzeżone. Drukowano w Polsce – 2017.

Leica Geosystems Sp. z o.o. należy do grupy Hexagon AB. 842595pl - 08.18

Leica Geosystems Sp. z o.o.

ul. Przasnyska 6b
01-756 Warszawa, Polska
Tel.: +48 22 350 59 00
Fax: +48 22 350 59 01

- when it has to be **right**

Leica
Geosystems