

# Leica JetStream Enterprise

## Punkte ohne Grenzen – jederzeit



### Schnelles Rendern all Ihrer Daten, jederzeit

Die Technologie von Leica JetStream ermöglicht Ihnen das ultraschnelle Rendern Ihrer Punktwolken Daten zum sofortigen Öffnen und Darstellen einer unbegrenzten Anzahl von Punkten, während Sie durch Ihren Datensatz navigieren – und das jederzeit. Frustrierende Rendering-Wartezeiten beim Vergrößern, Schwenken oder Ausschneiden von Bildschirmhalten werden eliminiert, Unklarheiten beseitigt. Die HDR-Unterstützung innerhalb des Viewers ermöglicht es, mehr Informationen aufzudecken als je zuvor.



### Skalierbar für große Datenbestände und kleine Speicher

Bei der Entwicklung von JetStream Enterprise wurden Anwender mit großen Datenbeständen besonders berücksichtigt. JetStream ist die Antwort auf eine der größten Herausforderungen, die sich bei der Nutzung von Punktwolken Daten in CAD-Systemen stellen – die ständig größer werdenden Bestände von Punktwolken Daten. Mit Datengrößen, die um das 5- bis 10-fache kleiner sind als bei herkömmlichem Speicher, senkt JetStream Ihre Speicherkosten.



### Einfache Workflows, Zusammenarbeit und Datensicherung

Dank vereinfachter Projektmanagement-Funktionen von JetStream Enterprise benötigen Anwender keine tiefgehenden Kenntnisse zu Punktwolken, stattdessen arbeiten sie mithilfe der intuitiven Leica CloudWorx-Plugins direkt innerhalb ihrer bevorzugten CAD-Systeme. Zentralisiertes Speichern von Daten vermeidet fehleranfälliges Duplizieren von Daten und vereinfacht die Datensicherung. Effizienz im Datenmanagement rationalisiert die Zusammenarbeit in Teams und spart Zeit und Geld.

leica-geosystems.com



- when it has to be **right**

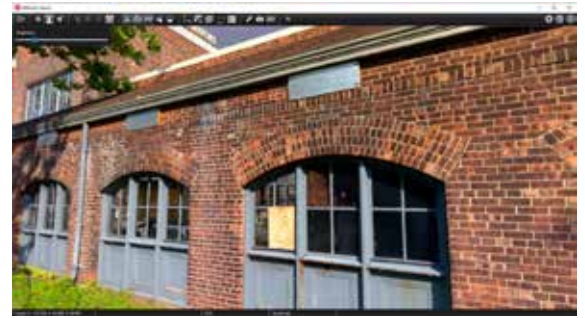
**Leica**  
Geosystems

# Leistung in sämtlichen Punkten

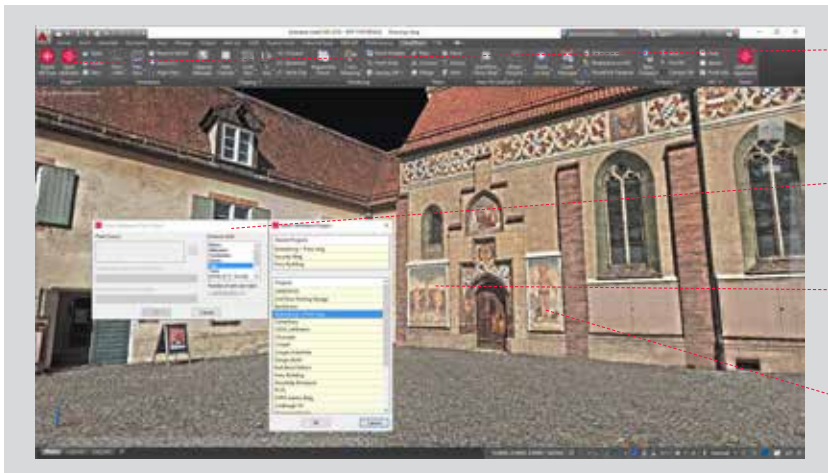
## Leica JetStream Enterprise Hauptmerkmale



Der JetStream Enterprise Server ist ein einfach zu verwaltender Datenserver. Im Bild sehen Sie das Administratorwerkzeug von JetStream Enterprise, in dem eine Liste der derzeit auf der Benutzerserver gespeicherten Projekte angezeigt wird.



Der anwenderfreundliche JetStream Viewer bietet 3D-Navigation (mit Unterstützung von 3D-Mäusen), Visualisierung mit Unterstützung von HDR-Bildern, Messungen, Erfassung von Bild- und Videoinhalten am Bildschirm, schnelle Limitboxen sowie – bei Anbindung an den JetStream Enterprise Server – Zugriff auf gespeicherte BKS und Limitboxen/Schnitte.



- Neuer, vereinfachter Projektzugriff bietet einen unkomplizierten, zentralen Einstiegspunkt.
- Erfahrene CloudWorx-Benutzer sehen das vertraute Koordinatensystem und das Feld zur Einrichtung der Einheiten.
- Sogar mehrere Milliarden Punkte werden direkt und ohne Wartezeit geladen.
- JetStream lädt sämtliche Punkte zu jeder Zeit, für ein konstantes, fotorealistisches Bild.

### SYSTEMANFORDERUNGEN

<b>Betriebssystem</b>	Windows® 7 (32 oder 64 Bit), Windows® 8 & 8.1 (nur 64 Bit), Windows® 10 (nur 64 Bit)	
<b>HARDWARE</b>	<b>MINIMUM</b>	<b>EMPFOHLEN</b>
<b>Prozessor</b>	2,0-GHz-Dual-Core-Prozessor oder höher	Mindestens 3,0-GHz-Quad-Core mit Hyper-Threading oder höher
<b>RAM</b>	8 GB	Mindestens 32 oder 64 GB
<b>Festplatte</b>	40 GB	500 GB SSD Option für große Projekte: RAID 5, 6 oder 10 mit SATA- oder SAS-Laufwerken
<b>Grafik</b>	SVGA- oder OpenGL-Grafikkarte (mit aktuellen Treibern)	Nvidia GeForce 680, Quadro K3100 oder ATI 7850 oder besser, mit mindestens 2 GB Speicher
<b>Dateisystem</b>	NTFS	
<b>Hinweis</b>	Die optimalen technischen Systemdaten hängen von der Anzahl der Benutzer ab, die gleichzeitig mit dem JetStream Enterprise Server verbunden sind. Die Leistung kann nur bei Einhaltung der empfohlenen Systemanforderungen gewährleistet werden.	

\*Leica JetStream Viewer 1.4.1 ist abwärtskompatibel zu früheren Versionen von JetStream Enterprise (vormals JetStream ProjectVault). Anwender mit JetStream Enterprise 1.4.1 benötigen JetStream Viewer. Funktionen, die mit JetStream Viewer 1.4.1 eingeführt werden, sind möglicherweise nicht mit Daten aus früheren Versionen von JetStream Enterprise kompatibel.

Microsoft, Windows® und das Windows-Logo sind eingetragene Marken oder Marken der Microsoft Corporation in den Vereinigten Staaten und/oder anderen Ländern.

Copyright Leica Geosystems AG, 9435 Heerbrugg, Schweiz. Alle Rechte vorbehalten. Gedruckt in der Schweiz – 2019  
Leica Geosystems ist Teil von Hexagon. 868220de – 09.19

**Leica Geosystems AG**  
Heinrich-Wild-Strasse  
9435 Heerbrugg, Schweiz  
+41 71 727 31 31

- when it has to be **right** 