

Leica JetStream Enterprise

Puntos ilimitados, en todo momento



Velocidad para el renderizado de sus datos, en todo momento

La tecnología Leica JetStream facilita el renderizado de alta velocidad de sus datos de nubes de puntos, permitiéndole abrir y visualizar instantáneamente y en todo momento un número ilimitado de puntos cuando navega por un conjunto de datos. Al eliminar los frustrantes desfases temporales en el renderizado entre zooms, panorámicas y secuencias, Leica JetStream minimiza la confusión, mejorando la comprensión del usuario y la productividad. JetStream Viewer incorpora visualización HDR, que permite al usuario revelar más información que nunca.



Capacidad para grandes volúmenes de datos con mínimo almacenamiento

JetStream Enterprise ha sido concebido para usuarios de grandes volúmenes de datos. JetStream Enterprise resuelve el mayor desafío de productividad en el uso de nubes de puntos dentro de sistemas CAD: el creciente tamaño de los datos de nubes de puntos. Con archivos de un tamaño de 5 a 10 veces inferior al almacenamiento tradicional, JetStream Enterprise reduce sus costes de almacenamiento.



Simplificación de flujos de trabajo, colaboración y copias de seguridad

La gestión de proyectos optimizada de JetStream Enterprise no requiere que el usuario cuente con conocimientos avanzados en nubes de puntos, permitiéndole trabajar directamente dentro de sus sistemas CAD favoritos mediante los intuitivos complementos de Leica CloudWorx. El almacenamiento centralizado de datos agiliza el trabajo en equipo, eliminando innecesarias duplicaciones propensas a generar errores, simplificando el procedimiento de copia de seguridad y aportando eficiencia a la gestión de datos, con el resultante ahorro de tiempo y costes.

leica-geosystems.com

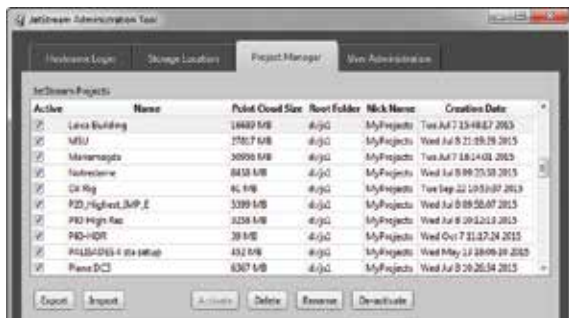


- when it has to be **right**

Leica
Geosystems

Rendimiento en todos los puntos

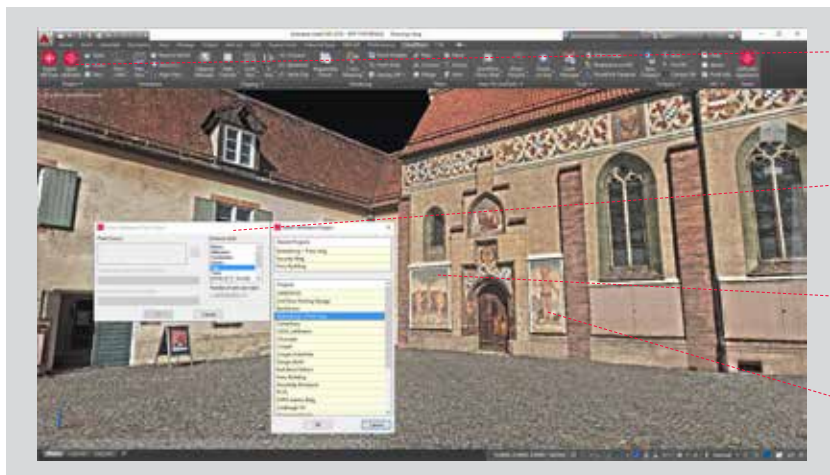
Principales características de JetStream Enterprise



El servidor JetStream Enterprise es un centro de datos de fácil utilización. Aquí se puede ver la aplicación JetStream Enterprise Admin, que muestra una lista de los proyectos actualmente almacenados en el servidor del usuario.



JetStream Viewer, de fácil uso, permite la navegación en 3D (compatible con uso de ratón 3D), visualización de imágenes HDR, medición, captura de pantalla de imágenes y vídeos, Quick Limit Box y, si está conectado al servidor JetStream Enterprise, acceso a los UCS guardados y limit boxes/slices.



- Nuevo acceso a los proyectos con un único punto de entrada.
- Los usuarios experimentados de CloudWorx reconocerán el familiar sistema de coordenadas y la caja de configuración de unidades.
- Miles de millones de puntos se cargan al instante, sin esperas.
- JetStream carga todos los puntos con calidad fotográfica.

REQUISITOS DEL SISTEMA

Sistema operativo	Windows® 7 (32 o 64 bit), Windows® 8 y 8.1 (solo 64 bit), Windows® 10 (solo 64 bit)	
HARDWARE	MÍNIMO	RECOMENDADO
Procesador	2 GHz Dual Core o superior	3,0 GHz Quad Core con Hyper-threading o superior
RAM	8 GB	32-64 GB o más
Disco duro	40 GB	Unidad SSD de 500 GB Opción de disco para grandes proyectos: RAID 5, 6 o 10, con unidades SATA o SAS
Gráficos	Tarjeta gráfica SVGA u OpenGL acelerado (con controladores de la versión más reciente)	Nvidia GeForce 680, Quadro K3100 o ATI 7850, o superior, con 2 GB o más de memoria
Sistema de archivos	NTFS	

Nota: Las especificaciones óptimas del sistema dependerán del número de usuarios conectados simultáneamente a JetStream Enterprise. Solo es posible garantizar el rendimiento si se utilizan las especificaciones recomendadas.

*Leica JetStream Viewer 1.4.1 es compatible con versiones anteriores de JetStream Enterprise (anteriormente conocido como JetStream ProjectVault). Los usuarios de JetStream Enterprise 1.4.1 requieren JetStream Viewer. Las funciones incorporadas a JetStream Viewer 1.4.1 pueden no ser compatibles con datos de versiones anteriores de JetStream Enterprise.

Microsoft, Windows® y el logo de Windows son marcas registradas o marcas comerciales de Microsoft Corporation en los Estados Unidos y/o en otros países.

Copyright Leica Geosystems AG, 9435 Heerbrugg, Suiza Todos los derechos reservados. Impreso en Suiza, 2019.
Leica Geosystems AG es parte de Hexagon AB. 868222es - 09.19

Leica Geosystems AG
Heinrich-Wild-Strasse
9435 Heerbrugg, Suiza
+41 71 727 31 31

- when it has to be **right** 