

Leica JetStream Enterprise

Accès illimité et continu aux nuages de points



Rapidité d'affichage de toutes vos données en continu

La technologie Leica JetStream permet un affichage ultrarapide de vos données de nuages de points : vous pouvez par conséquent ouvrir et afficher en continu et de manière instantanée un nombre illimité de nuages de points lorsque vous naviguez dans vos jeux de données. Supprimant la latence frustrante dans l'affichage des zones, les affichages panoramiques et les séquences, Leica JetStream évite toute confusion, et améliore la compréhension des utilisateurs et le processus de productivité. Grâce à la prise en charge de la technologie HDR par l'outil de visualisation JetStream Viewer, l'utilisateur a accès à une masse d'informations sans précédent.



Pour la gestion de données volumineuses et avec stockage réduit

JetStream Enterprise a été conçu pour répondre aux besoins des utilisateurs de big data. JetStream Enterprise répond aux problématiques de productivité les plus importantes de la gestion de nuages de points dans les systèmes CAO : le volume grandissant des données. Avec des fichiers 5 à 10 fois moins volumineux par rapport au stockage traditionnel, JetStream Enterprise allège vos coûts de stockage.



Des procédures, une collaboration et une sauvegarde simplifiées

Grâce à la gestion de projets avancée dans JetStream Enterprise, l'utilisateur n'a plus besoin d'être un expert en nuages de points. Il peut travailler directement avec ses outils CAO par le biais des plug-ins intuitifs Leica CloudWorx. Le stockage centralisé des données de JetStream rationalise l'approche de l'équipe en éliminant les doublons inutiles et sources d'erreur, en simplifiant la sauvegarde et en améliorant la gestion de données, un gain de temps et d'argent.

leica-geosystems.com

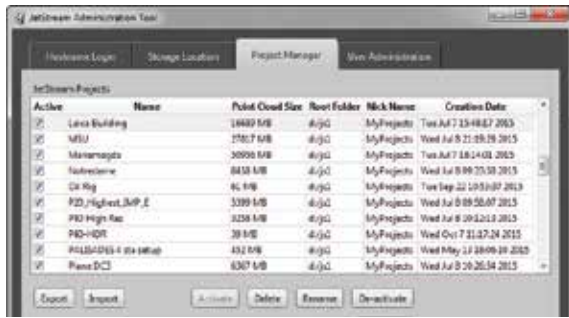


- when it has to be **right**

Leica
Geosystems

Des performances sur tous les points

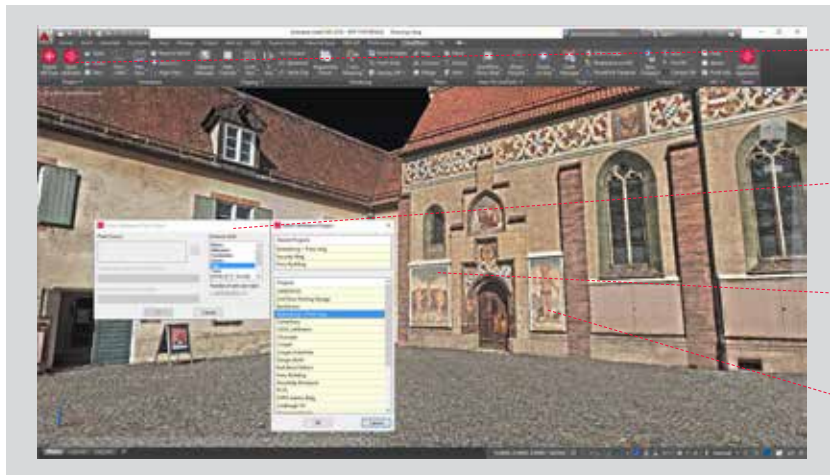
Caractéristiques clés de Leica JetStream Enterprise



Le serveur JetStream Enterprise simplifie la gestion de l'archivage des données. Voici un exemple de liste de projets de l'utilitaire JetStream Enterprise enregistrés sur le serveur de l'utilisateur.



Le visualiseur JetStream Viewer est un navigateur 3D (avec prise en charge de souris 3D) simple d'utilisation qui permet la visualisation avec prise en charge d'images HDR, la prise de mesures, la capture d'images et de vidéos, de boîtes de limite, et qui, lorsqu'il est connecté au serveur JetStream Enterprise, offre un accès aux systèmes de coordonnées utilisateur (SCU) et boîtes de limite/coupes sauvegardées.



- Nouvel accès simplifié aux projets offrant un point d'accès unique et simple
- Utilisation de la boîte de dialogue : système de coordonnées et zone de configuration des unités déjà connue des utilisateurs CloudWorx
- Chargement instantané de milliards de points
- JetStream charge tous les points en continu, offrant un rendu photo-réaliste

CONFIGURATION SYSTÈME REQUISE

Système d'exploitation	Windows® 7 (32 ou 64 bits), Windows®* 8 et 8.1 (64 bits seulement), Windows® 10 (64 bits seulement)	
MATÉRIEL	MINIMUM	RECOMMANDÉ
Processeur	2.0 GHz Dual Core ou supérieur	3.0 GHz Quad Core avec Hyper-threading ou supérieur
RAM	8 Go	32 à 64 Go minimum
Disque dur :	40 Go	Disque SSD 500 Go Option de disque pour projets volumineux : RAID 5, 6, ou 10 avec disque SATA ou SAS
Graphiques	Carte graphique SVGA ou OpenGL accélérée (avec les derniers pilotes)	Nvidia GeForce 680, Quadro K3100 ou ATI 7850 minimum avec mémoire de 2 Go minimum
Système de fichiers	NTFS	
Remarque	Les spécifications optimales du système vont dépendre du nombre d'utilisateurs connectés simultanément au serveur JetStream Enterprise. Les performances sont garanties uniquement en cas d'utilisation des spécifications recommandées.	

*Leica JetStream Viewer 1.4.1 est rétrocompatible avec des versions antérieures de JetStream Enterprise (anciennement JetStream ProjectVault). Les utilisateurs qui possèdent Leica JetStream Viewer 1.4.1 devront utiliser JetStream Enterprise. Les fonctionnalités ajoutées à JetStream Viewer 1.4.1 peuvent ne pas être compatibles avec les données de versions antérieures de JetStream Enterprise.

Microsoft, Windows® et le logo Windows sont des marques commerciales ou des marques déposées de Microsoft Corporation aux États-Unis et/ou dans d'autres pays.

Copyright Leica Geosystems AG, 9435 Heerbrugg, Suisse. Tous droits réservés. Imprimé en Suisse - 2019.
Leica Geosystems AG fait partie de Hexagon AB. 868221fr - 08.19

Leica Geosystems AG
Heinrich-Wild-Strasse
9435, Heerbrugg, Suisse
+41 71 727 31 31

- when it has to be **right** 