

Leica JetStream Enterprise

Punti illimitati, in qualsiasi momento



Velocità per il rendering di tutti i vostri dati in qualsiasi momento

La tecnologia Leica JetStream consente il rendering ad altissima velocità dei dati delle nuvole di punti per l'apertura istantanea e la visualizzazione di un numero illimitato di punti durante la navigazione della vostra raccolta di dati. Eliminando la frustrazione dei tempi di ritardo del rendering tra zoom, panoramiche e clip, Leica JetStream consente maggiore chiarezza e migliora la comprensione e il processo di produttività degli utenti. Il supporto HDR integrato in JetStream Viewer consente all'utente di rivelare più informazioni come mai prima d'ora.



Scalabilità per grandi quantitativi di dati e memorie di piccole dimensioni

JetStream Enterprise è stato progettato per gli utenti che devono gestire grandi quantitativi di dati. JetStream Enterprise supera la più grande sfida in termini di produttività nell'utilizzo delle nuvole di punti all'interno dei sistemi CAD: le dimensioni sempre maggiori dei dati delle nuvole di punti. Con file di dimensioni da 5 a 10 volte inferiori rispetto all'archiviazione tradizionale, JetStream Enterprise riduce i costi di archiviazione.



Semplificazione dei flussi di lavoro, collaborazione e backup

La gestione semplificata dei progetti con JetStream Enterprise esonera gli utenti dall'esigenza di una competenza dettagliata sulle nuvole di punti, consentendo loro di lavorare direttamente all'interno dei sistemi CAD di loro preferenza mediante intuitivi plugin Leica CloudWorx. L'archiviazione centralizzata dei dati ottimizza l'approccio del lavoro di squadra eliminando la duplicazione dispendiosa e soggetta a errori, semplificando il backup e aumentando l'efficienza nella gestione dei dati per risparmiare tempo e denaro.

leica-geosystems.com

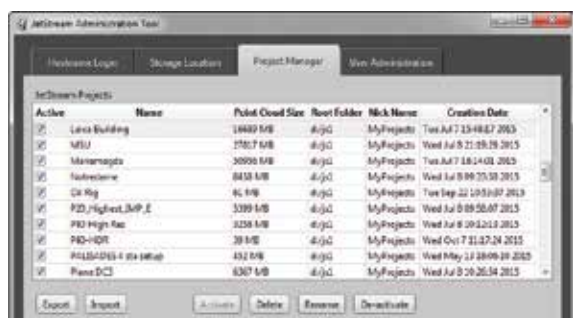


- when it has to be **right**

Leica
Geosystems

Prestazioni su tutti i punti

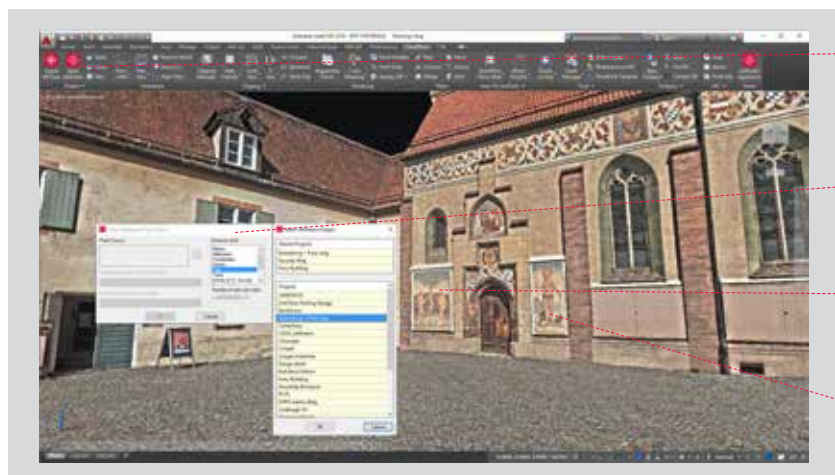
Funzionalità principali di Leica JetStream Enterprise



Il server JetStream Enterprise è un repository di dati estremamente semplice da gestire. Qui è possibile visualizzare l'utility di amministrazione di JetStream Enterprise che mostra un elenco dei progetti attualmente archiviati nel server dell'utente.



JetStream Viewer è facile da usare e consente la navigazione 3D (con supporto per mouse 3D), la visualizzazione con supporto di immagini HDR, la misurazione, l'acquisizione di immagini e video, la creazione rapida di caselle di delimitazione e, se connesso al server JetStream Enterprise, l'accesso all'UCS salvato e alle caselle di delimitazione/sezioni.



- Il nuovo accesso semplificato al progetto offre un facile punto di ingresso unico.
- Gli utenti esperti di CloudWorx visualizzeranno il familiare sistema di coordinate e il riquadro di installazione delle unità.
- Persino miliardi di punti si caricano istantaneamente senza dover attendere.
- JetStream carica tutti i punti contemporaneamente, per un look fotorealistico uniforme.

REQUISITI DI SISTEMA

Sistema operativo	Windows® 7 (32 o 64 bit), Windows® 8 e 8.1 (solo 64 bit), Windows® 10 (solo 64 bit)	
HARDWARE	REQUISITI MINIMI	REQUISITI CONSIGLIATI
Processore	Processore 2 GHz Dual Core o superiore	3.0 GHz Quad Core con Hyper-threading o superiore
RAM	8 GB	32-64 GB o superiore
Hard disk	40 GB	Drive SSD da 500 GB Opzioni per progetti di grandi dimensioni: RAID 5, 6, o 10 con drive SATA o SAS
Grafica	scheda grafica accelerata SVGA o OpenGL (con driver aggiornati)	Nvidia GeForce 680, Quadro K3100, ATI 7850 o superiore, con 2 o più GB di memoria
File system	NTFS	
Avvertenza	Le specifiche ottimali del sistema dipendono dal numero di utenti connessi contemporaneamente al server di JetStream Enterprise. Le prestazioni possono essere garantite solo quando si utilizzano le specifiche consigliate.	

*Leica JetStream Viewer 1.4.1 è retrocompatibile con versioni precedenti di JetStream Enterprise (in precedenza JetStream ProjectVault). Gli utenti di JetStream Enterprise 1.4.1 necessitano di JetStream Viewer. Le funzionalità introdotte in JetStream Viewer 1.4.1 potrebbero non essere compatibili con i dati delle precedenti versioni di JetStream Enterprise.

Microsoft, Windows® e il logo Windows sono marchi o marchi registrati di Microsoft Corporation negli Stati Uniti e/o in altri Paesi.

Copyright Leica Geosystems AG, 9435 Heerbrugg, Svizzera. Tutti i diritti riservati. Stampato in Svizzera - 2019.
Leica Geosystems AG fa parte del gruppo Hexagon AB. 868223it - 09.19

Leica Geosystems AG
Heinrich-Wild-Strasse
9435 Heerbrugg, Svizzera
+41 71 727 31 31

- when it has to be **right** 