

Leica JetStream Enterprise

Nieograniczona ilość punktów, przez cały czas



Duża szybkość renderowania wszystkich danych, przez cały czas

Technologia Leica JetStream umożliwia niezwykle szybkie renderowanie chmur punktów. Pozwala na natychmiastowe otwieranie i wyświetlanie nieograniczonej ilości punktów przez cały czas podczas przeglądania danych. Leica JetStream eliminuje frustrujące opóźnienia w wyświetlaniu danych podczas powiększania, przesuwania i przycinania chmur punktów. Ułatwia pracę i zwiększa wydajność. Obsługa trybu HDR w JetStream Viewer pozwala użytkownikowi widzieć więcej informacji niż kiedykolwiek wcześniej.



Skalowanie zbiorów danych różnych rozmiarów

JetStream Enterprise został zaprojektowany z myślą o użytkownikach korzystających z dużych zbiorów danych. JetStream Enterprise eliminuje największe wyzwania podczas korzystania z chmur punktów w systemach CAD - stale rosnące rozmiary zbiorów danych. Dzięki zmniejszeniu rozmiarów plików od 5 do 10 razy w porównaniu do tradycyjnych form ich przechowywania, JetStream Enterprise obniża koszty magazynowania danych.



Łatwy cykl pracy, współpraca i tworzenie kopii zapasowych

Usprawnione zarządzanie projektem JetStream Enterprise nie wymaga od użytkowników fachowej wiedzy na temat chmur punktów, umożliwia pracę bezpośrednio w preferowanych systemach CAD za pomocą intuicyjnych aplikacji Leica CloudWorx. Scentralizowane przechowywanie danych usprawnia pracę zespołową, eliminuje nieekonomiczne i podatne na błędy kopiowanie danych, upraszcza tworzenie kopii zapasowych i poprawia efektywność zarządzania danymi, co zwiększa oszczędność czasu i pieniędzy.

leica-geosystems.pl

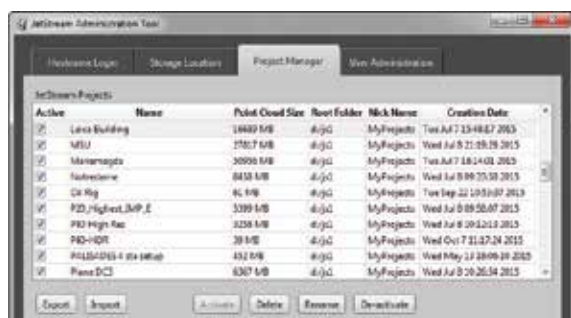


- when it has to be **right**

Leica
Geosystems

Wydajność w każdym punkcie

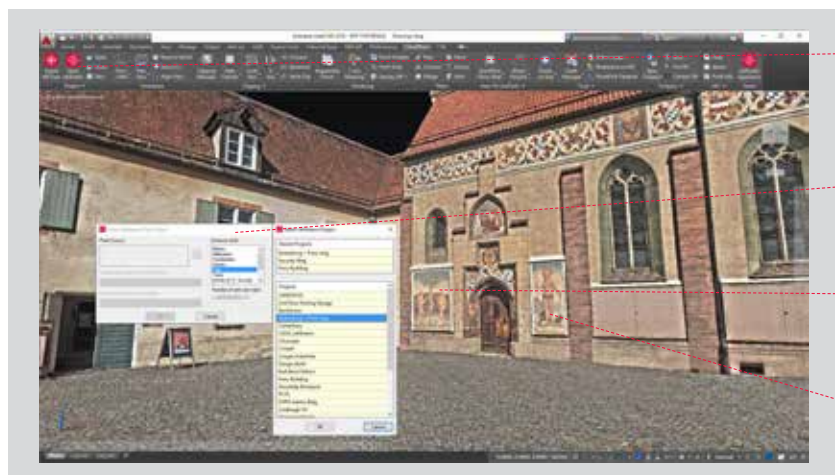
Najważniejsze funkcje Leica JetStream Enterprise



Serwer JetStream Enterprise to bardzo łatwe w zarządzaniu repozytorium danych. Na tym obrazie widać narzędzie administracyjne JetStream Enterprise wyświetlające listę projektów, które są aktualnie zapisane na serwerze użytkownika.



Łatwy w użyciu JetStream Viewer umożliwia nawigację 3D (obsługa myszy 3D), wizualizację z wykorzystaniem obrazów HDR, pomiary, wykonywanie zdjęć i nagrywanie filmów, korzystanie z sześcianów ograniczających a po nawiązaniu połączenia z serwerem JetStream Enterprise, dostęp do zapisanych globalnych układów współrzędnych (UCS) i sześcianów ograniczających / przekrojów.



- Nowy uproszczony dostęp do projektu za pomocą jednej ikony.
- Doświadczeni użytkownicy CloudWorx zauważą znany układ współrzędnych i okno wyboru jednostek.
- Nawet miliardy punktów mogą być ładowane natychmiast, bez czekania.
- JetStream ładuje wszystkie punkty przez cały czas, aby uzyskać stały fotorealistyczny wygląd.

WYMAGANIA SYSTEMOWE

System operacyjny	Windows® 7 (32 lub 64-bitowy), Windows®* 8 i 8.1 (tylko 64-bitowy), Windows® 10 (tylko 64-bitowy)	
SPRZĘT	WYMAGANIA MINIMALNE	WYMAGANIA REKOMENDOWANE
Procesor	2,0 GHz Dual Core lub szybszy	Czterordzeniowy 3,0 GHz z Hyper-threading lub szybszy
RAM	8 GB	32 - 64 GB lub więcej
Dysk twardy	40 GB	500 GB SSD Projekty wymagające dużej przestrzeni dyskowej: RAID 5, 6, lub 10 z dyskami SATA lub SAS
Grafika	Karta graficzna SVGA lub OpenGL (z najnowszymi sterownikami)	Nvidia GeForce 680, Quadro K3100 lub ATI 7850 lub lepsza, min. 2 GB pamięci
System plików	NTFS	
Uwaga	Optymalne specyfikacje systemu będą zależeć od ilości użytkowników korzystających jednocześnie z serwera JetStream Enterprise. Wydajność można zagwarantować używając zalecanych specyfikacji.	

*Leica JetStream Viewer 1.4.1 jest kompatybilny z wcześniejszymi wersjami JetStream Enterprise (poprzednio JetStream ProjectVault). Użytkownicy korzystający z JetStream Enterprise 1.4.1 będą potrzebować JetStream Viewer. Funkcje wprowadzone w JetStream Viewer 1.4.1 mogą być niekompatybilne z wcześniejszymi wersjami JetStream Enterprise.

Microsoft, Windows oraz logo Windows są zarejestrowanymi znakami handlowymi Microsoft Corporation w USA i / lub innych krajach.

Copyright Leica Geosystems Sp. z o.o., Warszawa, Polska. Wszystkie prawa zastrzeżone. Wydrukowano w Polsce - 2019.
Leica Geosystems Sp. z o.o. należy do grupy Hexagon AB. 86994opl - 09.19

Leica Geosystems Sp. z o.o.

ul. Przasnyska 6b
01-756 Warszawa, Polska
Tel.: +48 22 350 59 00
Fax: +48 22 350 59 01

- when it has to be **right**

Leica
Geosystems