

Leica MultiWorx pour AutoCAD Applicatif de nuages de points

Nova



TRAITEMENT DE NUAGES DE POINTS SIMPLE ET RAPIDE DES DONNÉES LEICA NOVA MS60

Leica MultiWorx pour AutoCAD est conçu pour le traitement de nuages des points acquis avec la multistation Leica Nova MS60. Cet applicatif pour AutoCAD et Civil 3D permet aux dessinateurs et concepteurs de travailler avec des nuages de points 3D, de haute résolution, dans un environnement CAO familier. Il fournit aussi des outils plus simples et plus puissants pour naviguer dans les nuages de points et créer des livrables avec les fonctions CAO natives.



LES OUTILS QU'IL VOUS FAUT POUR OBTENIR LES BONS RÉSULTATS RAPIDEMENT

Leica MultiWorx pour AutoCAD rend la création de livrables très facile. Plaquées sur les scans, les images en couleurs réelles de la Leica Nova MS60 fournissent un contexte visuel optimal. Des outils d'orientation intuitifs simplifient le travail en 3D. Les outils de découpage polyvalents permettent une subdivision rapide et précise des scans en zones d'intérêt spécifiques. Un ensemble de fonctions de «Topographie Virtuelle» rend facile la réalisation de plans topographiques précis.

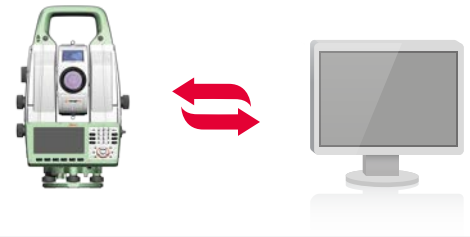


FONCTIONS DE SCANNING POUR UNE GRANDE VARIÉTÉ D'APPLICATIONS

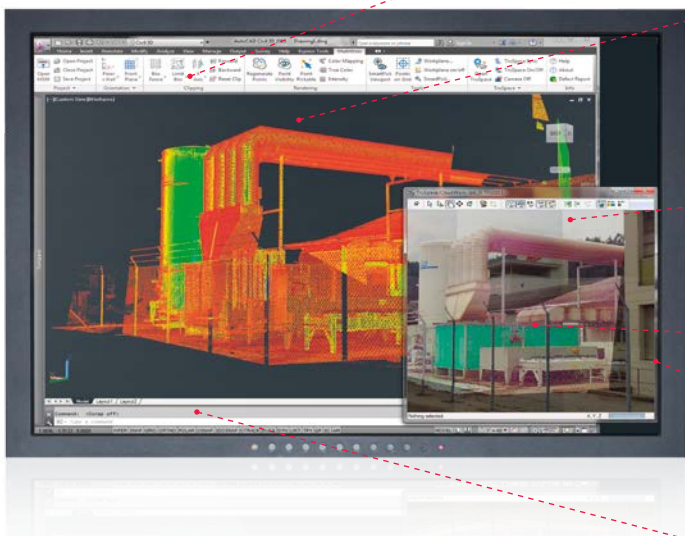
Profitez des fonctions de scanning de Leica Nova MS60. Lorsque vous les utilisez pour des travaux en topographie ou en temps qu'outil d'assurance qualité, Leica MultiWorx associé à Leica JetStream vous assure la plus haute performance pour la gestion de vos nuages de points et de vos données volumineuses. Vous pouvez ainsi tirer pleinement profit de vos nuages de points et des images de Leica Nova MS60 pour établir de meilleurs profils, courbes de niveau, plans de façades, cartes, etc...

Résultats plus riches avec des flux de travail familiers

Appliquant des méthodes de mise en station et de cheminement classiques, Leica Nova MS60 collecte aussi des nuages de points de haute résolution et des images informatives. Une fois au bureau, ajustez tout simplement les données de terrain au moyen de Leica Infinity ou d'un autre outil. Leica MultiWorx vous permet alors de créer avec AutoCAD ou Civil 3D des documents classiques d'un plus haut niveau de qualité et de fiabilité.



Caractéristiques clés de Leica MultiWorx



- L'interface ruban intégrée permet un accès rapide à toutes les commandes MultiWorx dans le style familier AutoCAD\Civil 3D

- L'utilisateur peut sélectionner les paramètres d'attribution de couleurs du nuage de points. Cette fenêtre CAO montre le nuage de points en différentes teintes/dans les couleurs retour d'intensité (arc-en-ciel)

- La fenêtre panoramique TruSpace affiche des images d'arrière-plan de la caméra interne de Leica Nova MS60 pour une meilleure compréhension

- En plus des images d'arrière-plan, la fenêtre TruSpace affiche le nuage de points en couleurs réelles

- La fenêtre TruSpace peut être associée à la fenêtre CAO et utilisée pour manipuler facilement les points 3D

- Grâce à la gestion de projet rationalisée dans JetStream, l'utilisateur de CAO n'a plus besoin d'être un expert en balayage laser.

Caractéristiques principales

GESTION DE NUAGES DE POINTS

Import simplifié de données de nuages de points (prise en charge complète des fichiers .IMP Leica Cyclone, des données Leica JetStream, et des fichiers .RCP ReCap); boîtes de limite 3D, tranches, visualisation interactive de jeux de données de toute taille

RENDU

Niveau de détail (LOD) graphique, contrôle de la densité du nuage de point par « simple pic »

VISUALISATION

Couleurs suivant l'intensité, couleurs réelles, boîtes de visualisation, tranches

Visionneuse panoramique TruSpace : Sélection d'un point de vue à partir d'un plan général; Pilotage de point de vue CAO depuis TruSpace; Boîte de visualisation CAO à partir d'une sélection; Synchronisation des points piqués entre TruSpace et CAD; Images d'arrière-plan visibles

AIDE AU DESSIN

Orientation automatique du SCU par rapport aux murs et aux sols; Orientation du SCU par sélection de points dans le nuage; Aide à la sélection à partir d'un point haut, d'un point bas ou d'un point au sol; Création de points COGO dans une zone déterminée par l'utilisateur; Positionnement de lignes sur un plan de travail; Coupes à partir de l'orientation/ l'alignement du SCU. Auto ajustement de polygones sur le nuage de points en un ou deux clics.

Leica MultiWorx s'installe comme applicatif des logiciels Autodesk AutoCAD 2013, Civil3D 2013, ou de versions plus récentes. Le programme exige de ce fait un ordinateur dont la configuration est adaptée à AutoCAD ou Civil 3D et sur lequel l'un de ces deux produits CAO est installé.

Les illustrations, descriptions et données techniques sont non contractuelles. Tous droits réservés. Imprimé en Suisse – Copyright Leica Geosystems AG, Heerbrugg, Suisse, 2016. 808922fr – 11.16

Leica Geosystems AG

leica-geosystems.com



- when it has to be **right**

Leica
Geosystems