

Leica Zeno Connect

Dokładne pomiary GNSS na wszystkich urządzeniach



Zeno Connect to aplikacja instalowana w aplikacjach innych producentów służąca do zarządzania, konfiguracji i korzystania z anten Leica Zeno GIS.

- Działa na platformach Windows®, Android lub iOS
- Łatwa konfiguracja i kontrola danych GNSS i poprawek RTK.
- Dostępny pakiet SDK do integracji oprogramowania z aplikacjami Windows.



Zeno Connect dostarcza dane o współrzędnych GNSS zarówno przez NMEA lub usługę lokalizacji Android/iOS do Twojej aplikacji lub oprogramowania innych producentów.

- Osiągaj centymetrową dokładność pomiarów GNSS korzystając z poprawek RTK¹.
- Użyj modeli geoid, aby uzyskać dokładną wysokość ortometryczną
- Łączność Bluetooth® umożliwia pracę z antenami bez używania kabli



Zeno Connect przekształca Twoje urządzenie w bardzo dokładny instrument do gromadzenia danych, współpracujący z anteną Leica Zeno GIS²

- Pobierz i zainstaluj Zeno Connect ze sklepu Google Play dla platformy Android, z portalu Leica myWorld dla Windows lub App Store dla Apple
- Aplikacja jest kompatybilna z Twoim urządzeniem lub oprogramowaniem do gromadzenia danych.

Leica Zeno Connect

FUNKCJE I OPCJE

Integracja aplikacji	Przekształć swoje urządzenie w instrument do dokładnego pozyskiwania danych. Zainstaluj Zeno Connect, a pasek narzędzi będzie zawsze uruchamiał się w tle Twojej aplikacji, obsługując całą komunikację między odbiornikiem GNSS i aplikacją, a także konfigurację poprawek różnicowych RTK. W systemie Android oraz iOS dokładna pozycja zostanie udostępniona za pośrednictwem menedżera lokalizacji Android, nie wymagając dalszej konfiguracji.
Cechy oprogramowania	Oferuje pełen informacji czytelny pasek stanu GNSS. Łatwe do konfiguracji poprawki różnicowe RTK poprawiające dokładność pomiarów. Obsługa rejestracji danych surowych (tylko dla Windows®). Konfiguracja układu współrzędnych. Wykorzystanie precyzyjnych odwzorowań i transformacji. Używaj modeli Geoid, aby uzyskać dokładną wysokość ortometryczną.

PAKIET DO ROZWOJU OPROGRAMOWANIA

Integracja	Wbudowane funkcje Zeno Connect w Twoje oprogramowanie zainstalowane w systemie Windows®. Kompatybilność z Windows® 10, 8 oraz 7, Windows® Embedded Handheld 6.5 oraz Windows® CE 6.0. Pełna dokumentacja i przykładowy kod dołączony do plików instalacyjnych.
-------------------	--

OBSŁUGIWANE URZĄDZENIA

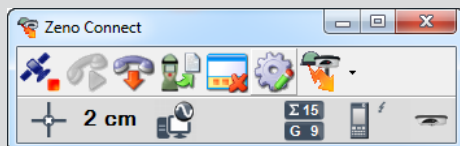
Kontrolery innych producentów	Obsługa systemu Android w wersji 4.1 i wyższej w przypadku tabletów lub telefonów, komputerów lub laptopów z systemem Windows® 7/8/10 współpracujących z anteną Leica Zeno GNSS oraz iOS w wersji 10.3.2 na iPada i iPhone'a.
Przenośne odbiorniki Leica do GIS	Zeno 20 Android, Zeno 20 WEH, Zeno Tab 1, Zeno Tab 2, CS25 GNSS plus, CS25 GNSS, CS25 plus, CS25 LRBT, CS25, Zeno 5, Zeno 15, Zeno 10
Odbiorniki GNSS Leica	GG04 plus, GS07, iCG30, GG04, GG03, GG02 plus

WYMAGANIA SYSTEMOWE

Platforma	PC, tablet lub urządzenie mobilne
System operacyjny	Windows® 10, 8.1 oraz 7, Android 4.1 i nowszy; iOS 10.3.2 i nowszy

WERSJE ZENO CONNECT

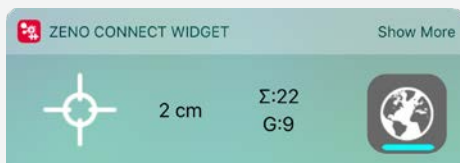
Windows



Android



iOS



¹ Dokładność zależy od czasu obserwacji, konstelacji satelitarnej, ilości śledzonych satelitów, maski wysokości, zakłóceń jonosferycznych, wielodrożności sygnałów oraz odległości od stacji bazowej i używanej anteny
² Leica Geosystems nie może zagwarantować zgodności ze wszystkimi markami, modelami i systemami operacyjnymi smartfonów i tabletów.

Nazwa oraz logo Bluetooth® są własnością Bluetooth SIG, Inc. i każde użycie tych znaków przez Leica Geosystems jest objęte licencją.
Microsoft, Windows® oraz logo Windows są zarejestrowanymi znakami handlowymi Microsoft Corporation w USA i / lub innych krajach.
Pozostałe znaki i nazwy handlowe należą do ich odpowiednich właścicieli.

Nie można zagwarantować obsługi różnych wersji iOS i Androida, ponieważ aktualizacje systemu operacyjnego są poza kontrolą Leica Geosystems. Leica Geosystems publikuje listę w pełni przetestowanych i zweryfikowanych wersji systemu operacyjnego na portalu myWorld.