

# Leica GeoMoS Scanning

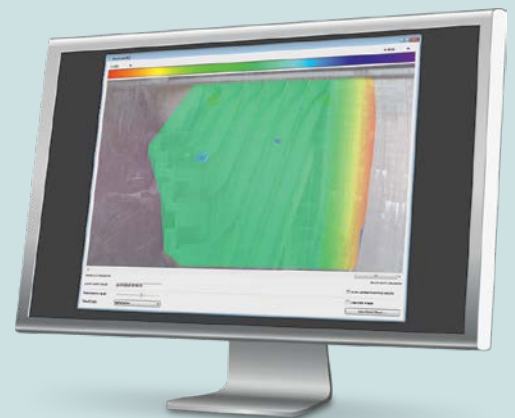
## Maximale Information im Deformationsmonitoring

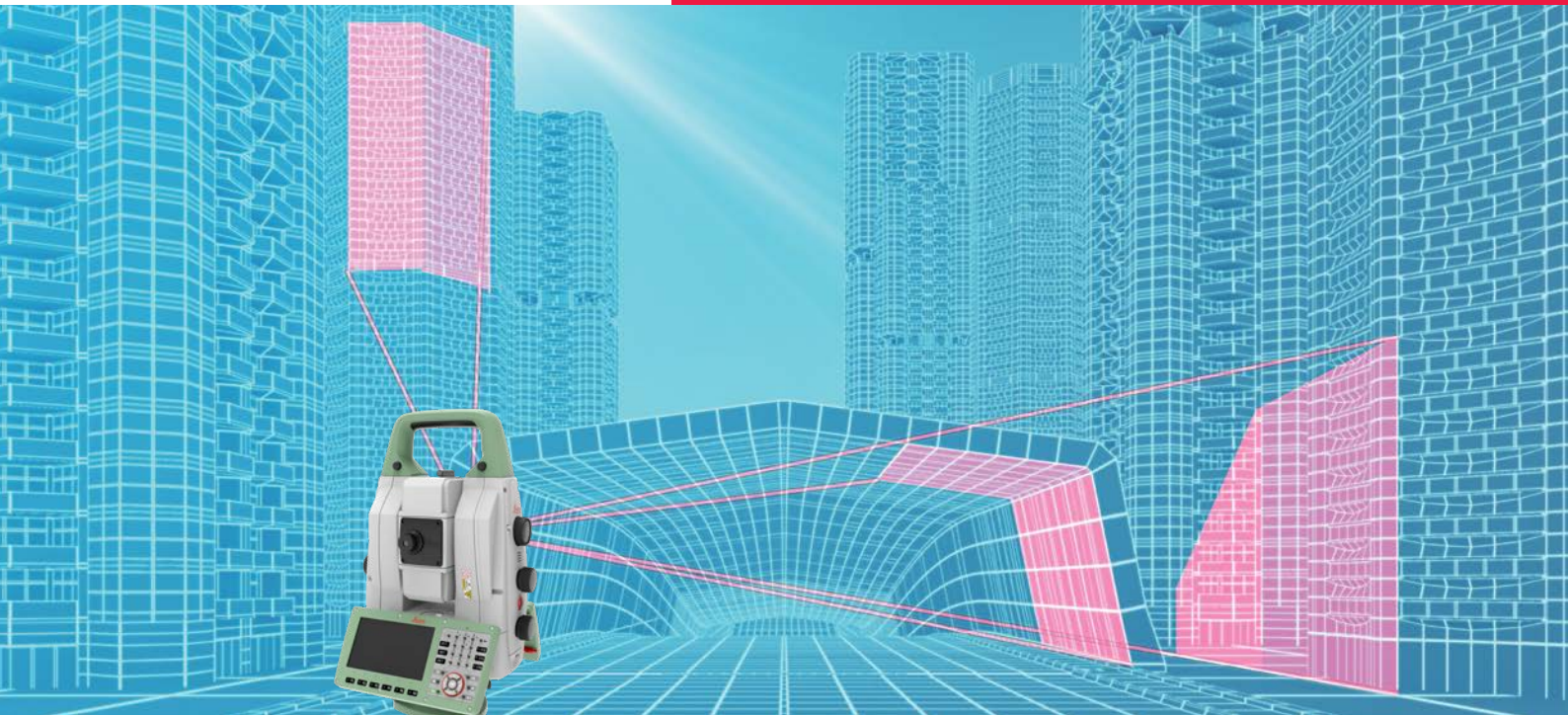
Monitoring  
Solutions



### Leica GeoMoS automatisches Scanmodul mit n.Vec Technologie: Ein Durchbruch im Deformationsmonitoring

- Weltweit erstes Monitoringsystem mit integrierter Scanninglösung
- Neue n.Vec-Technologie automatisiert die Verarbeitung der Punktwolken und liefert Deformationsinformationen in Echtzeit
- Detailliertes Oberflächenmonitoring und große Flächenabdeckung
- Kombination aus Laserscanning und Prismenmonitoring für bessere Genauigkeit; schnelle Dateninterpretation und leichte Entscheidungsfindung
- Leistungsstarke 3D-Visualisierung und rückverfolgbare Deformationschronik im Scanbereich
- Punktwolken kombiniert mit hochauflösenden Bildinformationen
- Automatische Prüfung der Deformationsgrenzwerte innerhalb des Scanbereichs und Echtzeitmeldungen über E-Mail bzw. SMS





# GeoMoS Scanning – Zwischen den Zeilen lesen

Leica Nova MultiStations mit Leica GeoMoS: Ein Durchbruch im Deformationsmonitoring

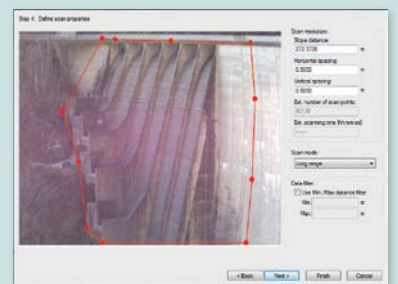
## Automatisches Deformationsscanning

Leica Geosystems präsentiert mit der modernsten Deformationsmonitoringlösung ein weiteres Kapitel in seiner langen Innovationsgeschichte! Zum ersten Mal bereichert Leica GeoMoS konventionelle Überwachungsmethoden mit automatischem Oberflächenscanning. Ob Brücke, Dach, Gebäude oder natürliche Oberfläche – die Leica GeoMoS-Echtzeit-Scanninglösung überwacht jede Deformation und stellt sicher, dass jede Bewegung bemerkt wird.



## Nahtloser Workflow mit neuer n.Vec-Technologie

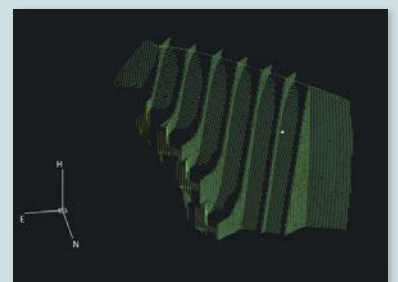
Der Leica GeoMoS-Scanassistent garantiert eine schnelle und bildunterstützte Definition des Scanbereichs, entweder über vordefinierte oder manuell festgelegte Formen. Er kann sogar zwischen Prismen eingesetzt werden oder auch dort, wo sich keine Prismen montieren lassen (Straßen, Fassaden, Grenzsteine, unerreichbare Bauwerke usw.). Leica GeoMoS n.Vec-Technologie liefert eine automatische Deformationsanalyse. Nach der Definition eines Scanbereichs können Sie diesen in den automatischen Messzyklus übernehmen. Damit stellen Sie die schnelle Integration in bestehende GeoMoS-Projekte sicher und ermöglichen einen einfachen Start für neue Benutzer.



## 3D-Visualisierung von Deformationswolken

Mit der Leica GeoMoS-Scantechnologie visualisieren Sie alle Ergebnisse mit farbkoordinierten Deformationswolken in einer 3D-Panorama-Ansicht. Hochauflösende Bilder und eine rückverfolgbare Deformationschronik sorgen für eine klare Präsentation der Informationen.

Leica GeoMoS Scanning und Leica Nova MultiStations wurden entwickelt, um gemeinsam jede vorstellbare Monitoringaufgabe zu meistern.



Abbildungen, Beschreibungen und technische Daten sind unverbindlich.  
Alle Rechte vorbehalten. Gedruckt in der Schweiz.  
Copyright Leica Geosystems AG, Heerbrugg, Schweiz, 2013.  
808765de – 12.17