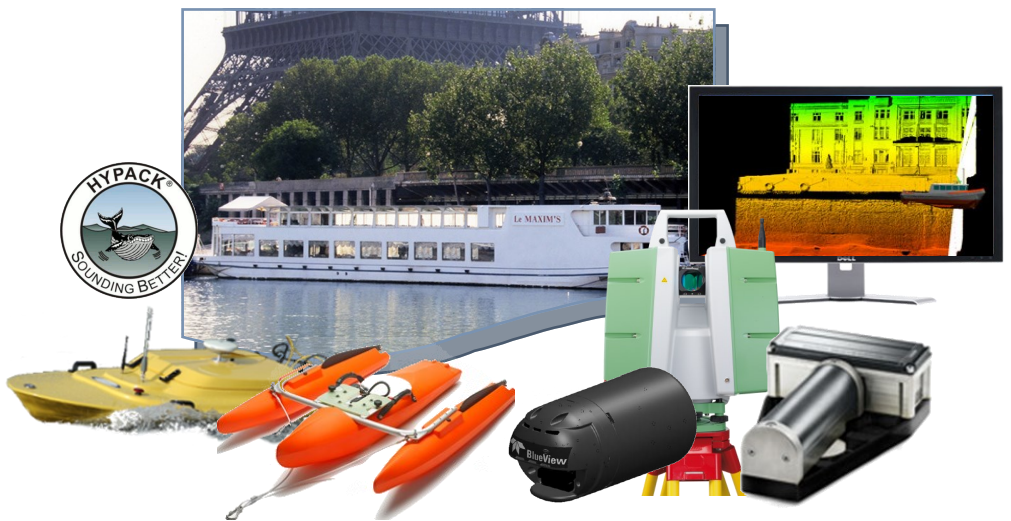


Action Hydro 2014

Les 18, 19 et 20 novembre

Bateau Maxim's - Port de Suffren - Paris 15^{ème}



ACTION HYDRO 2014

UN CONDENSÉ D'INNOVATIONS, DE DÉMOS, DE TABLES RONDES ET DE FORMATIONS DÉDIÉES AUX SCIENCES DE L'EAU.

Nouveautés et Démonstrations

A bord de notre navette qui naviguera sur la Seine durant ces 3 jours, découvrez les solutions innovantes des plus grands constructeurs mondiaux. Et participez aux démonstrations pour en savoir plus.

Combinaison du Scan dynamique Leica P20 et du Multifaisceaux Reson T20-P : levé de points simultanément en aérien et sous l'eau.

Embarcation motorisée radiocommandée avec la nouvelle solution ADCP : RDI RiverPro. Ou encore les solutions d'imagerie BlueView M900 et BV5000.



Un rendez-vous pour discuter de l'actualité hydro

Action Hydro 2014 laisse la parole aux acteurs de nos métiers sur les thématiques traitant des enjeux d'aujourd'hui au travers de conférences sur les solutions EMR (Énergies Marines Renouvelables) et les solutions Offshore. Mais également aux cas d'applications rencontrés sur le terrain par les utilisateurs du matériel hydro afin d'exposer leurs problématiques et les processus utilisés.



Formations HYPACK

L'équipe officielle Hypack et l'équipe Aquatopo, vous proposent un programme de formation complet pour l'utilisation de HYSWEEP et d'un sondeur multifaisceaux : gestion des projets, acquisition, traitement des données...

Étant agréé centre de formation, nous sommes en mesure de vous fournir une attestation de formation.

MARDI 18 NOVEMBRE

L'HYDRO EN 2014 : ACTUALITÉ, NOUVEAUTÉS, EXPÉRIENCES DE TERRAINS, ÉCHANGES TECHNIQUES.

Les enjeux Hydro 2014 : Conférences sur les Énergies Marines Renouvelables et l'Offshore

Des acteurs impliqués viendront traiter des solutions dédiées aux EMR et de celles dédiées à l'Offshore, nous informer et faire un point sur l'avancée de ces milieux et des enjeux actuels. Puis des cas clients illustreront ensuite des problématiques de terrains .

HYPACK 2015

Cette première journée est traditionnellement l'occasion de présenter les nouveautés du logiciel de bathymétrie, HYPACK 2015. Puis des tables rondes sont à votre disposition pour venir poser vos questions directement à l'équipe HYPACK.

Une vitrine technologique incontournable en France

Nous avons convié les équipes techniques des fournisseurs les plus importants, afin qu'ils viennent présenter leurs nouvelles solutions dans le hall d'exposition qui leur est dédié et qu'ils assurent des démonstrations exclusives de leurs derniers produits !

08h00

Café d'accueil

09h00

Conférences EMR & Offshore : Enjeux et solutions dédiées

Cas d'applications métiers : situations rencontrées sur le terrain

12h00

Déjeuner inclus pour les inscrits

14h00

Nouveautés HYPACK 2015

Nouvelles fonctionnalités et différents modules

15h00

Pause café autour de l'espace exposition

15h30

Ateliers HYPACK

Échanges autour de vos problématiques
Monofaisceau - Multifaisceaux - Dragage

15h30

Démos Matériel

- Scanner Dynamique Leica P20 et Sondeur Multifaisceaux Reson T20-P
- Scanner acoustique BlueView BV5000
- Z-Boat avec ADCP RiverPro

18h00

MERCREDI 19 NOVEMBRE

FORMATIONS HYPACK HYSWEEP MULTIFAISCEUX, DÉMONSTRATION ET WORKSHOP AD NAVIGATION

PROGRAMME FORMATIONS + DÉMONSTRATIONS PRODUITS (PAYANT)

08h30 Café d'accueil

09h00 Formation Hypack
Nouveautés 2014



Prenez vos marques sous la nouvelle interface de HYPACK 2014. Présentation de ce nouvel environnement et formation sur les basiques.

10h30 Pause café

10h45 Formation Hypack
Préparation de projets



Toutes les clés pour bien préparer sa mission : Une bonne configuration de la géodésie ainsi que la préparation de votre levé vous permettront d'éviter les pièges.

12h15 Déjeuner inclus

14h00 Formation Hypack
Multifaisceaux - 1^{ère} partie



Comment réussir sa mission au sondeur multifaisceaux ? Configurez le sondeur utilisé et traitez les données acquises lors du levé avec efficacité.

Pause café

Gagnez en productivité lors de vos levés de zones importantes en les réalisant au sondeur multifaisceaux et optimisez vos futures missions.

18h00

PROGRAMME WORKSHOPS ET DÉMOS GRATUIT SUR INSCRIPTION - PLACES LIMITÉES

08h30 Café d'accueil

09h00 Workshop Solutions d'imagerie
pour l'Auscultation et Travaux
Maritimes et Fluviaux

Présentations et démos complètes des nouvelles solutions d'imagerie Teledyne :

- Scanner laser Leica P20 en mode dynamique
- Sondeur multifaisceaux très haute résolution RESON T20-P
- Caméra acoustique Blueview M900 Bi-fréquence Et Scanner acoustique BV5000



12h15 Déjeuner

14h00 Workshop AD Navigation

En présence de l'équipe AD Navigation venue de Norvège et du comité des Pilotes de Ports français, venez échanger sur :

- Les nouveautés AD Navigation
- La Démonstration et présentation d'une solution installée sur notre navette fluviale
- Vos besoins pour les prochains développements



18h00

ADX
PORTAGE PILOTE

JEUDI 20 NOVEMBRE

FORMATIONS HYPACK MULTIFAISCEAUX, DÉMONSTRATION ET WORKSHOP ADCP TELEDYNE RDI

PROGRAMME FORMATIONS + DÉMONSTRATIONS PRODUITS (PAYANT)

08h30 Café d'accueil

09h00 Acquisition multifaisceaux et Scan Dynamique

- Scanner laser Leica P20 en mode dynamique
- Sondeur multifaisceaux très haute résolution RESON T20-P
- Positionnement GNSS



10h30 Pause café

10h45 Formation Hypack Multifaisceaux - 2^{ème} partie



Gagnez en productivité lors de vos levés de zones importantes en les réalisant au sondeur multifaisceaux et optimisez vos futures missions.

12h15 Déjeuner inclus

14h00 Formation Hypack Autres Modules



Découvrez les autres utilisations possibles avec Hypack, notamment pour vos acquisition avec Magnétomètre ou Sonar latéral.

17h00

PROGRAMME WORKSHOPS ET DÉMOS GRATUIT SUR INSCRIPTION - PLACES LIMITÉES

09h00 Café d'accueil

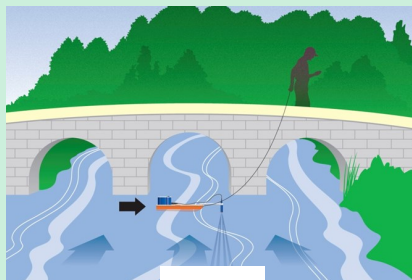
10h00 Workshop Hydrométrie Teledyne RDI

En présence de Dave Dalkin, responsable RDI Europe, de l'agence de support TRDIE, et du Groupe Doppler :

- Point sur l'avancée des développements produits Teledyne RDI (ADCPs pour le jaugeage)
- Discussions entre les utilisateurs et le fabricant

12h15 Déjeuner

14h00 Démonstration des solutions Teledyne RDI



17h00

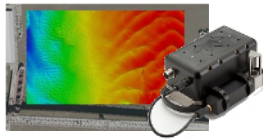
NOS PARTENAIRES

LES CONSTRUCTEURS LES PLUS IMPORTANTS DU MARCHÉ VOUS DONNENT RENDEZ-VOUS.



Teledyne Reson

Constructeur incontournable de sondeurs multifaisceaux très haute résolution, Reson a su s'imposer dans le marché mondial grâce à la précision et à la résolution des solutions de bathymétrie.



Teledyne Odom

Les systèmes multifaisceaux Odom ont la particularité d'être à la fois compacts, facilitant ainsi leur mise en œuvre, et performants.



AD Navigation

Avec les systèmes PPU AD Navigation, les Pilotes peuvent maîtriser avec précision les manœuvres les plus délicates : Appontement, virage, prédiction de trajectoires, assurant ainsi le plus haut niveau de sécurité.



Teledyne RDI

Leader du marché des profileurs de courant (ADCP) pour l'océanographie et l'hydrométrie, les produits RDI sont parmi les plus précis et les plus efficaces.



Hypack

Découvrez la suite logicielle Hypack, leader pour les applications de bathymétrie.



Teledyne Blueview

Teledyne BlueView développe des solutions d'imagerie acoustique pour l'inspection d'ouvrages, l'offshore, le génie civil, la sécurité portuaire et les énergies renouvelables.



Leica Geosystems

Constructeur spécialisé dans les solutions de mesures terrestres et de positionnement GNSS, Leica Geosystems est un acteur incontournable pour ceux qui recherchent précision et efficacité.

Et retrouvez tous nos partenaires dans l'espace exposition qui leur est consacré :

Applied Acoustics - Aquavision - Contros - Falmouth Scientific - Geodata Diffusion - Geometrics - Hydrobios - Imagenex - OceanScience - Pacific Crest - Ship Motion Control - Teledyne Benthos

BULLETIN D'INSCRIPTION

INSCRIVEZ-VOUS DÈS MAINTENANT AUX FORMATIONS ET AUX DÉMONSTRATIONS, ET BÉNÉFICIEZ DE TARIFS PRÉFÉRENTIELS EN SOUSCRIVANT AVANT LE **26 SEPTEMBRE**

Pour confirmer votre présence aux journées Action Hydro 2014, veuillez nous retourner ce formulaire par e-mail : mireille.blin@geoaction.eu, par fax : +33 (0)1 64 55 80 49

Ou par courrier :

Groupe GeoAction - ZA Les Belles Vues - 3 rue des Prés - 91290 ARPAJON - France

- Oui, je souhaite participer à la journée gratuite de présentations & démonstrations du mardi 18 nov. (déjeuner et pauses inclus).**

- Oui, je souhaite participer aux 2 journées de formations & démonstrations Surveyor Multifaisceaux du mercredi 19 et jeudi 20 nov. (déjeuners et pauses inclus).**
 - Votre organisme est titulaire d'un contrat de maintenance Hypack = **600€ HT. Tarif préférentiel** valable jusqu'au 26 septembre, puis tarif plein de 700€ HT.
 - Votre organisme n'est pas titulaire d'un contrat de maintenance Hypack = **700€ HT. Tarif préférentiel** valable jusqu'au 26 septembre, puis tarif plein de 800€ HT.

- Je souhaite participer au Workshop solutions d'imagerie acoustique du mercredi 19 nov**
 - Je souhaite participer au déjeuner

- Je souhaite participer au Workshop AD Navigation / Pilotes du mercredi 19 nov.**
 - Je souhaite participer au déjeuner

- Je souhaite participer au Workshop Hydrométrie Teledyne RDI du jeudi 20 nov.**
 - Je souhaite participer au déjeuner

VOS COORDONNÉES :

Prénom : _____ Nom : _____

Organisme : _____

Adresse : _____

Téléphone : _____ E-mail : _____

Signature avec mention « Bon pour accord » :



RENDEZ-VOUS EN NOVEMBRE !

Comment venir ?



Le bateau Maxim's est situé en plein cœur de Paris, aux pieds de la tour Eiffel. Il est facilement accessible en voiture ou en transport.

Pour toute question ou demande de précision, veuillez contacter :

Mireille Blin

Tél. : +33 (0)1 64 55 80 40

E-mail : mireille.blin@geoaction.eu

