

Leica Cyclone IMPORTER 7.2

Pour un traitement efficace des données d'autres scanners laser



Le logiciel Leica Cyclone IMPORTER 7.2 garantit aux utilisateurs de données de scanner tiers une efficacité de travail maximale avec les solutions de traitement de nuages de points les plus prisées du marché: Cyclone et CloudWorx.

La gamme de produits Leica Geosystems Cyclone et CloudWorx est un ensemble de logiciels de traitement avancé de nuages de points. Bien que Leica Geosystems fournisse les premiers scanners laser du marché, certaines sociétés doivent utiliser des données d'autres sources et souhaitent en même temps profiter des fonctionnalités des logiciels de Leica Geosystems de la manière la plus efficace.

Dorénavant, les utilisateurs de Cyclone et de CloudWorx ont non seulement la possibilité de travailler avec des formats neutres, comme ASCII, PTS, PTX, et PTG, mais peuvent aussi traiter par le biais de Cyclone IMPORTER 7.2 les données de nuage de points

de scanners tiers au format natif. Cette fonctionnalité évite des conversions laborieuses et réduit au maximum la taille des fichiers importés souvent très volumineux.

L'interopérabilité de ces logiciels Leica Geosystems avec des scanners laser tiers tient aux accords directs conclus avec des fabricants de scanners qui souhaitent permettre aux utilisateurs de leurs produits un travail efficace avec les programmes Cyclone et CloudWorx.

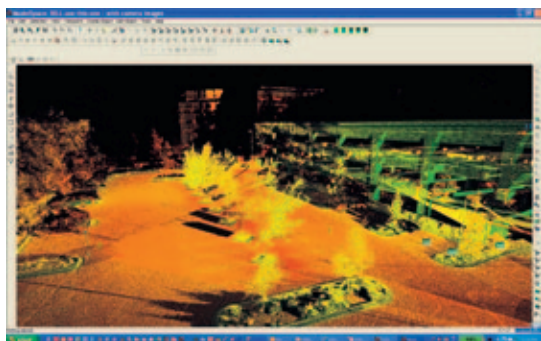
Scanners laser 3D pris en charge

- Faro
- Riegl
- Optech
- Z+F

- when it has to be **right**

Leica
Geosystems

Leica Cyclone IMPORTER 7.2



L'importation directe de données au format natif de scanners tiers rend le travail au bureau plus efficace et plus flexible pour les utilisateurs de Cyclone et de CloudWorx amenés à traiter de telles informations.

Compatibilité avec le format natif de scanners tiers

Les utilisateurs de Leica Cyclone IMPORTER 7.2 et de CloudWorx peuvent importer les formats natifs de scanners laser d'autres fabricants. Cette interopérabilité permet d'exploiter pleinement les nombreuses et puissantes fonctionnalités des modules Cyclone, telles que le regroupement, la modélisation 3D, l'analyse de données, Cyclone PUBLISHER et TruView, Cyclone II TOPO.

En plus des scans individuels, Cyclone IMPORTER 7.2 prend en charge les assemblages d'autres fournisseurs. Le logiciel est donc en mesure de reprendre directement le travail réalisé avec les programmes d'autres fabricants de scanners. Au traitement productif des données avec Cyclone, s'ajoute la possibilité d'importer simplement les informations dans l'équipement de Leica Geosystems pour les convertir au format Cyclone si le client ou le contrat l'exige.

Leica Cyclone IMPORTER 7.2 prend aussi en charge de nombreuses fonctions de visualisation standard de Cyclone et autorise de ce fait une exploitation autonome. Les utilisateurs ont la possibilité d'explorer les données importées sur l'écran. IMPORTER est compatible avec d'autres formats de données répandus, comme BMP, JPG, LandXML, etc.

Leica Cyclone IMPORTER 7.2 - caractéristiques*		Matériel et système exigés
Visualisation	Défilement horizontal, rotation, exploration 3D complète. Cartographie avec des couleurs d'analyse en fonction de l'intensité, des couleurs vraies, des niveaux de gris et des couleurs par élévation	Processeur: Pentium® 4 2,0 GHz ou plus/ processeur Pentium® M 1,7 GHz ou plus
Importation	Données CAD via COE (Cyclone Object Exchange)	RAM: 512 Mo (1 Go ou plus recommandé)
	Données de contrôle aux formats ASCII & X-Function DBX	Disque dur: 10 Go de mémoire libre
	FARO: FLS et FWS	Carte réseau: Ethernet (requis pour licence)
	Optech: IXF	Affichage: carte graphique accélérée SVGA ou OpenGL
	RIEGL: 3DD et RSP	Système d'exploitation: Microsoft Windows 7 (32 ou 64), Vista** (32 ou 64 bits) ou Microsoft Windows XP (SP1 ou plus) (32 ou 64 bits)
	ZFC, ZFS, SCAN, SC2, C10 Project	Système de fichiers: NTFS
	BMP, TIFF, JPEG, PNG	
	LandXML, SIMA	
	LAS	

Windows est une marque déposée de Microsoft Corporation. D'autres marques et désignations commerciales sont la propriété des détenteurs respectifs.

Illustrations, descriptions et données techniques non contractuelles. Tous droits réservés. Imprimé en Suisse - Copyright Leica Geosystems AG, Heerbrugg, Suisse, 2011. 767668fr - V.11 - RDV

** Certains systèmes peuvent ne pas prendre en charge le Desktop Windows Manager (DWM) de Windows Vista avec Leica Cyclone et doivent être exploités avec l'apparence Windows Classic

* Veuillez consulter les caractéristiques techniques de Leica Cyclone 7.2 pour plus de détails.