

Najczęściej zadawane pytania

Jak uaktualnić serwer odbioru danych referencyjnych – NTRIP Caster

Informacje ogólne

- W odpowiedzi na potrzeby rynku firma Leica Geosystems wprowadza zmiany do sieci stacji referencyjnych GNSS SmartNetLeica. Jedną z zmian dotyczy serwerów – centrów obliczeniowych z zainstalowanym oprogramowaniem SpiderNet. Głównym założeniem i efektem zmian jest zapewnienie nieprzerwanego dostępu do danych referencyjnych oraz automatyczne przekierowanie użytkownika w razie wystąpienia awarii.
- Wraz ze zmianą serwera IP rozpoczyna funkcjonowanie domena odbioru danych referencyjnych.
- **UWAGA!**

Leica Geosystems wprowadza domenę odbioru danych referencyjnych pod nazwą:
smartnetleica.com

Strona internetowa sieci stacji referencyjnych SmartNetLeica funkcjonuje pod adresem:
smartnetleica.pl

Port danych referencyjnych z pojedynczych stacji: 8082 (woj. pomorskie), 7803

Port poprawki sieciowej: 8080 (woj. pomorskie), 7802

Port dla poprawek GIS: 8086, 7886

Stare ustawienia

IP: 81.15.161.100

PORT: 2101

Nowe ustawienia

IP: główne 80.85.65.158

IP: zapasowe

PORT: 8080, 8082, 7803, 7802, 8086, 7886

DOMENA: smartnetleica.com

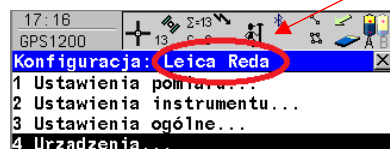
UWAGA!

Wymagane do odbioru danych referencyjnych informacje o użytkowniku i hasło do sieci GNSS SmartNetLeica nadawane są w oddzielnym procesie rejestracji użytkownika.

- W urządzeniu **System 1200**:

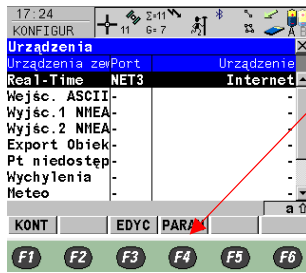
Menu główne > 3 Zarządzanie > 5 Pliki konfiguracyjne > (wybieramy pierwszy plik z podłączeniem do stacji referencyjnych sieci SmartNetLeica) > F1 Kont (plik zostanie uaktywniony w urządzeniu, urządzenie powróci do Menu głównego)

5 Konfiguracja > (na niebieskim pasku sprawdzamy poprawność wyboru) > 4 Urządzenia (wyświetlamy listę konfiguracyjną)

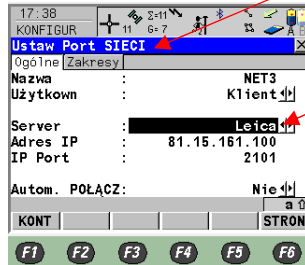


UWAGA! Ekran stanowi jedynie przykład, nie wprowadzamy innych zmian niż szczegółowo opisane!

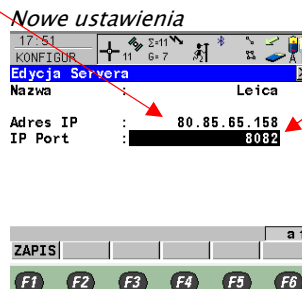
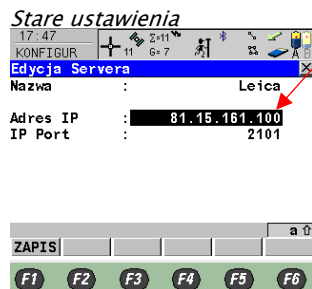
- when it has to be **right**



F4 PARAM > (wyświetlamy ekran edycji portów sieci) > wybieramy nazwę serwera do edycji (np. Leica) > wciskamy klawisz Enter (wyświetlamy ekran edycji serwera)



F3 EDYC > (zmieniamy Ares IP ze starego na nowy, lub domenę oraz IP Port ze starego na nowy)



UWAGA!

Jeśli jest taka możliwość, wprowadzamy nazwę domeny **smartnetleica.com**

Dla plików konfiguracyjnych pojedynczych stacji port 8082, dla plików konfiguracyjnych poprawki sieciowej port 8080

Nowe ustawienia

IP: główne 80.85.65.158
 PORT: 8082 (dla SmartNet Pomorskie > woj. pomorskie)
 7803 (dla pozostałych stacji)
 DOMENA: smartnetleica.com

F1 ZAPIS > F1 KONT > F1 KONT > (wyświetlony jest ekran konfiguracyjny)



F3 EDYC > F2 RUCH > F6 STRON > F5 ŹRÓDŁ (wibramy stacje referencyjną, której dotyczy plik konfiguracyjny np. REDA)

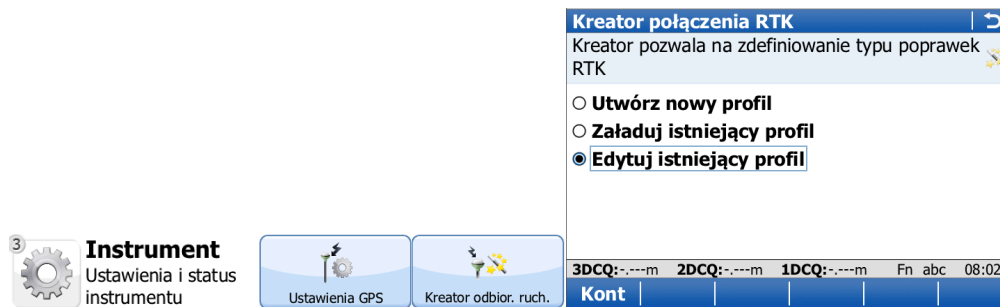
F1 KONT > F1 KONT > F1 KONT > F1 KONT > Menu główne

F7 Połącz > (sprawdzamy poprawność konfiguracji)

- W urządzeniu **System VIVA**:

W systemie VIVA należy edytować profile z podłączeniem do pojedynczych stacji referencyjnych serwera Leica Geosystems.

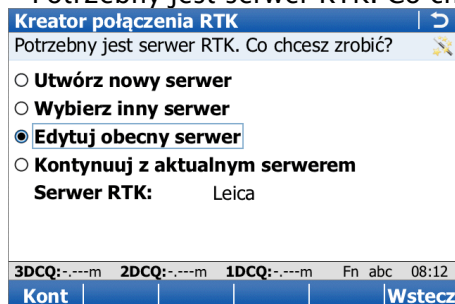
W tym celu należy wybrać:



Z listy profili należy wybrać właściwy (np. Leica Reda) do edycji, a następnie przejść do kolejnego ekranu (KONT)

UWAGA ! Kontynuujemy wszystkie ustawienia > KONT aż do ekranu:

– Potrzebny jest serwer RTK. Co chcesz zrobić > Edytuj obecny serwer > KONT



Wybierz serwer RTK do edycji > Nazwa serwera nie musi być identyczna jak na poniższym ekranie. Sprawdź IP, jeśli jest zgodne z poniższym ekranem > KONT



Wprowadź nowe ustawienia:

Adres: smartnetleica.com

Port: 8082 (dla SmartNet Pomorskie > woj. pomorskie)
7803 (dla pozostałych stacji)

Identyfikator użytkownika NTRIP:

Należy wpisać właściwe uzyskane w procesie rejestracji na smartnetleica.pl

Hasło użytkownika NTRIP:

Należy wpisać właściwe uzyskane w procesie rejestracji na smartnetleica.pl

Ekran z nowymi ustawieniami powinien wyglądać następująco:

Po wprowadzeniu poprawnych ustawień > KONT

Na kolejnym ekranie wybierz źródło z listy pobranej z serwera

UWAGA !

Stacje referencyjne otrzymują nowe nazwy

Z listy stacji należy wybrać odpowiednią do edytowanego profilu, przejść do kolejnego ekranu

Pozostałe ustawienia nie zmieniają się. Kontynuujemy aż kreator zakończy pracę.

Dla odbiorników GIS (Zeno, Uno):

Serwer: 80.85.65.158

Port: 7886 lub 8086

Wersja RTCM: 2.x komunikaty 18,19

UWAGA! Sprawdź ustawienia przed wyjazdem w teren.