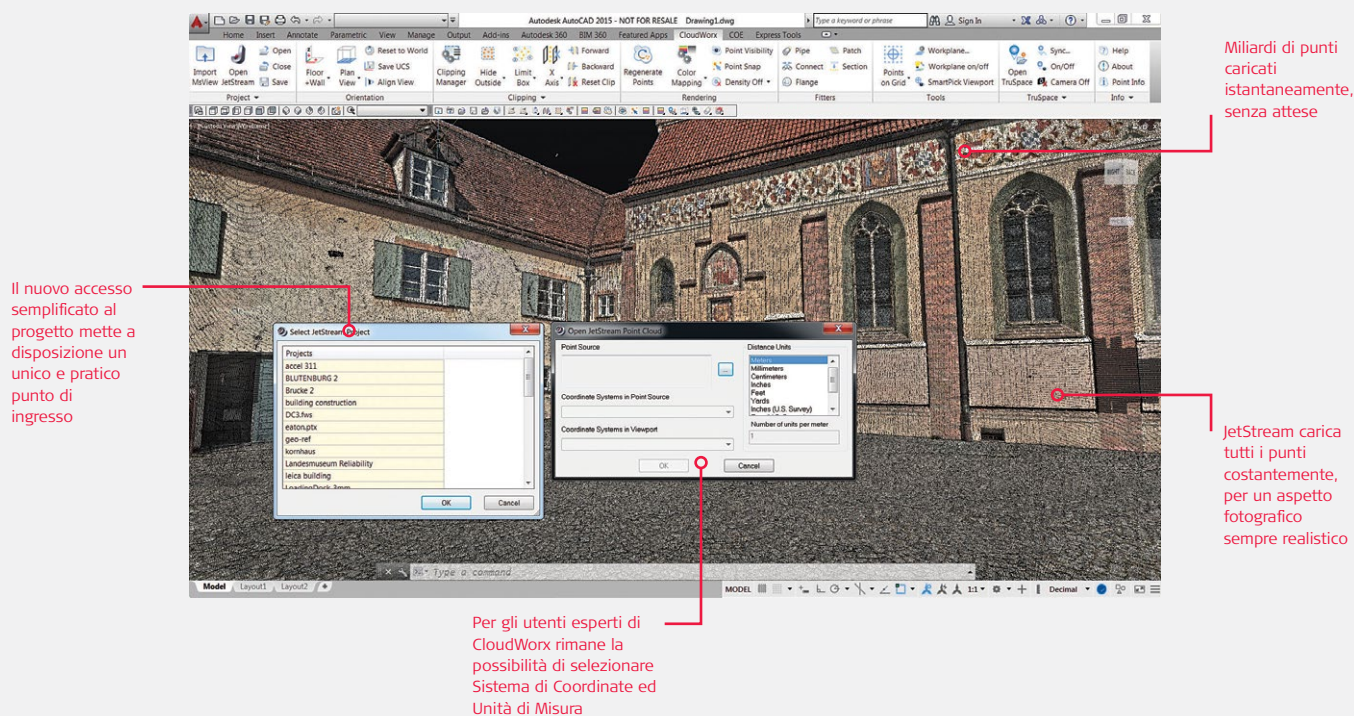


Leica JetStream 1.3

Archiviazione centralizzata del progetto e rendering ad altissima velocità



Archiviazione centralizzata delle nuvole di punti e rendering ad altissima velocità

Leica JetStream mette a disposizione prestazioni all'avanguardia per la gestione delle nuvole di punti e dei grandi Set di Dati, utili per tutti gli utenti di Leica CloudWorx. JetStream supera le principali sfide in termini di produttività, praticità e scalabilità con dati di dimensioni sempre maggiori, che necessitano della gestione fluida all'interno del software CAD.

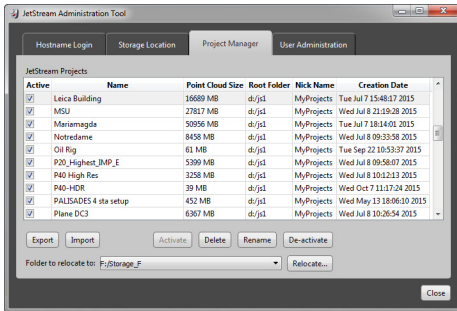
Le innovazioni tecnologiche di JetStream offrono un'esperienza completamente nuova per le nuvole di punti in CAD. Il paradigma instant open, all-the-points, all-the-time, ovvero apertura istantanea, tutti i punti, sempre, rappresenta un passo avanti rivoluzionario in termini di prestazioni. Permette una migliore comprensione, un aumento della produttività e la riduzione dei tempi di elaborazione rispetto alle precedenti soluzioni. La gestione dei progetti di JetStream isola completamente l'utente dalla necessità di avere conoscenze avanzate di scansioni laser.

L'archiviazione centralizzata dei progetti di JetStream semplifica ed agevola il lavoro in team, per gruppi di lavoro di dimensioni illimitate.

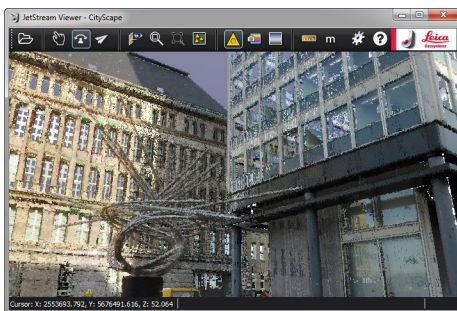
Caratteristiche e vantaggi

- Nuovo! JetStream salva le immagini pubblicate da Cyclone (per la visualizzazione in JetStream Viewer o nel TruSpace da CloudWorx)
- Dimensioni dei file da 5 a 10 volte inferiori rispetto all'archiviazione tradizionale
- Caricamento e rendering istantanei per progetti di qualsiasi dimensione
- Visualizzazione in panoramica e zoom, per tutti i punti, sempre
- JetStream Viewer si connette facilmente al ProjectVault per la navigazione 3D (supporto per mouse 3D), la visualizzazione, le misurazioni, la cattura di immagini e video, limit box rapide e l'accesso agli UCS ed alle limit box salvate
- JetStream Viewer consente l'accesso "offline" (non è necessario il ProjectVault) per prendere misure ed eseguire Limit Box rapide

Leica JetStream 1.3



JetStream Viewer si connette facilmente al ProjectVault per la navigazione 3D (supporto per mouse 3D), la visualizzazione, le misurazioni, la cattura di immagini e video, limit box rapide e l'accesso agli UCS ed alle limit box salvate.



JetStream Viewer è un visualizzatore intuitivo, che si connette al JetStream ProjectVault, permettendo la navigazione della nuvola (fly-through) e la sua misurazione.

Renderizzazione ad altissima velocità, un'esperienza completamente nuova per gli utenti CloudWorx

Gli utenti rimarranno sorpresi dalla renderizzazione ad altissima velocità all'interno della propria piattaforma CloudWorx/CAD preferita. Caricamento istantaneo e rendering completo di una nuvola di punti indipendentemente dalla dimensione del set di dati; miliardi di punti sono caricati in un istante.

Durante ogni operazione di zoom, panoramica o ritaglio, l'utente visualizza tutti i punti, sempre. Questo non solo elimina l'attesa ricorrente del caricamento dei punti sullo schermo, ma migliora enormemente la comprensione della scena e ottimizza la produttività e la precisione dell'utente.

Gestione dei grandi Set di Dati su ogni fronte

JetStream ProjectVault è progettato dal basso per incrementare la produttività dell'utente. In primo luogo, l'archiviazione centralizzata dei dati fornisce ovvi benefici nella loro gestione, permettendo l'accesso ad un grande numero di utenti client simultaneamente, così da non avere gli svantaggi e gli errori tipici della duplicazione dei dati.

In secondo luogo, la struttura ottimizzata del progetto semplifica l'accesso ad ogni utente, che avrà un singolo punto di accesso per ogni progetto. La nuova interfaccia del progetto riduce la curva di apprendimento e garantisce la produttività.

Le nuove funzionalità di compressione dei dati di JetStream ProjectVault minimizzano lo spazio di memorizzazione richiesto di 10 volte, riducendo costo, traffico di rete e requisiti di banda larga.

Infine, l'ambiente centralizzato dei progetti è a disposizione dell'IT e dei team di gestione, per la creazione di una piattaforma robusta, facile da utilizzare e da mantenere.

LEICA JETSTREAM 1.3 - SPECIFICHE TECNICHE

JetStream Admin	Utenti amministratori, server ed archiviazione dati per JetStream ProjectVault.
JetStream ProjectVault	Archiviazione dati per i progetti di JetStream (nuvole di punti ed immagini), caricamento e visualizzazione istantanea di nuvole di punti di dimensioni illimitate per i client JetStream (es. CloudWorx)
JetStream Connector	Permette di collegarsi a JetStream ProjectVault dai client JetStream (client CloudWorx e Cyclone)
JetStream Generator	Installato ed eseguito in Cyclone per l'esportazione di nuvole di punti in JetStream ProjectVault. Esporta le registrazioni selezionate. Esporta i ModelSpace selezionati.
JetStream Viewer Client	Il Client che riceve la nuvola di punti di JetStream e le immagini. Mentre è connesso al Project Vault, il Viewer permette: navigazione 3D (con supporto per il mouse 3D), la visualizzazione, la misurazione, la cattura di immagini e video, Limit Box rapide e l'accesso agli UCS ed alle limit box / fette salvate. Quando non è connesso al ProjectVault, il Viewer possiede le funzionalità di cui sopra, ma non può accedere agli UCS ed alle limit box / fette salvate nei dati del ProjectVault.
JetStream Client	Un client, come per i prodotti Leica CloudWorx, che riceve i dati di JetStream. Workspace di supporto alla gestione e all'archiviazione di clip create dall'utente e del colore della nuvola di punti.

HARDWARE E REQUISITI DI SISTEMA

Requisiti minimi
Processore: 2 GHz Dual Core processore o superiore
RAM: 8 GB
Hard disk: 40 GB
Display: scheda grafica accelerata SVGA o OpenGL (con driver aggiornati)
Sistemi operativi supportati: Windows 7 (64 bit), Windows 8 & 8.1 (64 bit), Windows 10 (64 bit), Windows Server 2008R2 (64 bit), Windows Server 2012 & 2012R2 (64 bit)
File system: NTFS
Requisiti raccomandati
Processore: 3.0 GHz Quad Core w/ Hyper-threading o superiore
RAM: 32-64 GB o più
Hard disk: Opzioni per grandi set di dati. RAID 5, 6, o 10 w/ SATA o SAS drives
Display: Nvidia GeForce 680, Quadro K3100 o ATI 7850 o superiore, con 2 o più GB di memoria
Sistema Operativo: Windows 7 (64 bit) o Windows 8 e 8.1 (64 bit), Windows Server 2008R2 (64 bit), Windows Server 2012 (64 bit) / 2012R2 (64 bit)
Scheda di rete: scheda di rete da 1 GB o superiore
File system: NTFS
Tenere presente che: Le specifiche ottimali per il sistema dipendono dal numero di utenti connessi a JetStream ProjectVault contemporaneamente

Windows è un marchio registrato di Microsoft Corporation. Altri marchi e nomi sono dei rispettivi proprietari.

Illustrazioni, descrizioni e dati tecnici non sono vincolanti. Tutti i diritti sono riservati. Stampato in Svizzera - Copyright Leica Geosystems AG, Heerbrugg, Svizzera, 2014. 837654it - 10.16

Leica Geosystems AG

www.leica-geosystems.com/hds



- when it has to be **right**

Leica
Geosystems